



RAUCH

wir nehmen's genau

MDS

Radna širina 10 do 18 m



Savremeno uzgajanje useva

zahteva efikasna rešenja

MDS

Vrhunske performanse
zahvaljujući inovacijama



Tehnika za ubedljivu preciznost

Srce MDS rasipača je prenosnik sa uljnom kupkom. Sva vratila imaju duple ležajeve. Vratilo mešača je od visokokvalitetnog nerđajućeg čelika.

Spororotirajuća ruka mešača (samo 180 o/min) lagano pokreće granule i brine o nesmetanom dotoku đubriva.

Specijalni oblik klizača za doziranje dozira veoma male (od 3 kg/ha) i velike količine dodatnih hranljivih materija, npr. 500 kg KAS kod radne širine od 18 m i brzine od 10 km/h. Elegantnom promenom dužine/položaja lopatica za rasipanje, bez upotrebe alata, MDS može brzo i sigurno da se savršeno podesi za svaki način korišćenja.

Tipično za RAUCH: 1 par diskova raspršivača za sve namene, normalno đubrenje, kasno đubrenje, sredstva za suzbijanje puževa ili fino semenje.

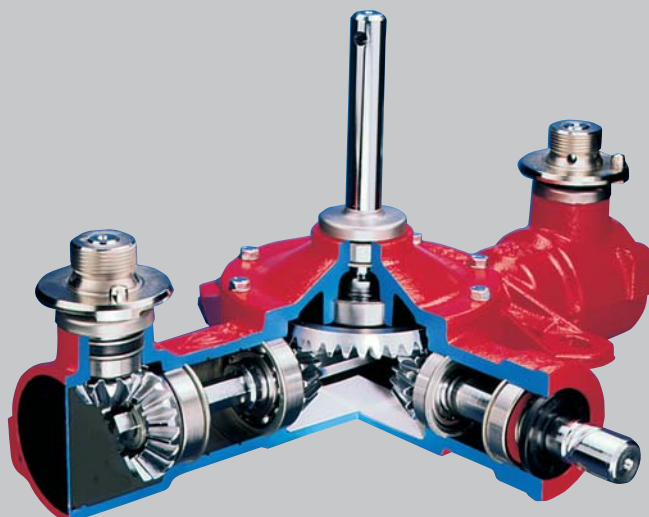
Preko kanala za doziranje granulata se pažljivo predaje lopaticama za rasipanje. Specijalnim urezima na lopaticama za rasipanje čak i najosetljivije vrste đubriva zadržavaju svoje karakteristike rasipanja.

Veliki broj obrtaja diskova od 980 o/min ubrzava materijal za rasipanje na optimalnu brzinu izbacivanja.

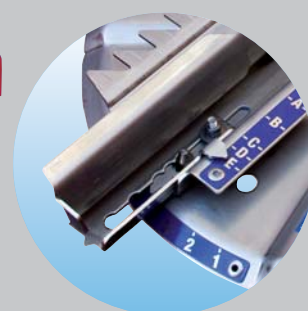
Rezultat: visoka preciznost i tačna šema rasipanja za sve vrste đubriva, finog semenja i sredstava za suzbijanje puževa.



Nekorodirajući mešač od plastike visokih performansi, koji se sporo kreće i štiti đubrivo.



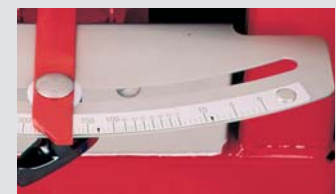
Prenosnik koji ne zahteva održavanje



Jedan disk raspršivača za normalno i kasno đubrenje, kao i za rasipanje po obodu


Varijanta M

FHK 4

Varijanta C: elektr. pogon klizača sa E-Clickom

Proporcionalna DfC skala

Svakodnevnom upotrebom se dokazuju prednosti praktične tehnike

Lako i sigurno rukovanje

Kod normalnog đubrenja MDS uvek ostaje u vodoravnom položaju, sa konstantnom ciljnom visinom. To pojednostavljuje podešavanje. Samo se kod kasnog đubrenja gornji hidraulični podizač jednostavno malo skрати. Deonice za rasipanje se formiraju tako da štite biljnu vegetaciju. Povreda vrhova biljaka ili lišća je isključena. Pomoću M1XC diskova raspršivača kod kasnog đubrenja se postižu radne širine od 20 do 24 m.

Klizačima za doziranje se elegantno mehanički, hidraulički ili električno daljinski upravlja, tako da se leva i desna strana otvaraju i zatvaraju nezavisno jedna od druge.

Elegantno probno rasipanje:

Kako razlike između pojedinih vrsta đubriva mogu biti značajne, na kraju samo probno rasipanje pruža sigurnost. Tipično za RAUCH: Zahvaljujući demontaži diskova raspršivača koja ne zahteva alat i sistem za brzo spajanje, MDS je elegantno i brzo rešenje za probno rasipanje i pražnjenje preostale količine. Set za probno rasipanje radi provere podešavanja je standardno obuhvaćen isporukom.

Jednostavno čišćenje i održavanje

Održavanje MDS-a zahteva minimalan napor. Visok udeo nerđajućih materijala, kao i kompleksna plastifikacija godinama čuvaju vrednost i funkciju rasturača đubriva.

Precizno doziranje

Predizbor količine rasipanja se vrši na velikoj DfC skali, proporcionalnoj količini, kontinualno od 3 kg/ha. DfC skala omogućava egzaktno podešavanje količine izbacivanja, bez dodatnih pomoćnih sredstava.

Vrlo jednostavno: 10% veća vrednost na skali znači 10% veću količinu izbacivanja. To pojednostavljuje precizno podešavanje optimalnih količina izbacivanja od jednog do drugog polja.



Posebna oprema



GPS-Control sa QUANTRON-Guide

MDS se može opremiti dodatnom opremom na zahtev

Ekskluzivna standardna oprema se po potrebi može proširiti. Planirani način korišćenja određuje individualnu opremu:

- Veliki izbor nastavaka za rezervoare
- Stabilni prekrivači koji se jednostavno otvaraju
- Obložene VxR lopatice za rasipanje sa znatno dužim vekom trajanja
- Diskovi raspršivača M1XC 20 za daleko izbacivanje do 24 m (kasno đubrenje)
- Osvetljenje sa znacima upozorenja
- Mehanizam za rasipanje po obodu i granično rasipanje TELIMAT T1
- Mehanizam za granično rasipanje GSE 7, GSE 6
- Hidraulično daljinsko upravljanje FHZ (ew/dw) za GSE 7
- Elektronika za doziranje QUANTRON-A
- GPS-Control sa QUANTRON-Guide (samo u kombinaciji sa QUANTRON-A)
- Mehanizam za rasipanje u redovima RV 2M
- Mehanizam za rasipanje u redovima RFZ 7



QUANTRON-A

Elektronika za doziranje: Savršena visoka tehnologija

QUANTRON-A reguliše položaj otvaranja klizača za doziranje, time i količinu proticanja u zavisnosti od brzine vožnje i zadate količine izbacivanja. Kod promenljive brzine vožnje se uvek održava izabrana količina izbacivanja.

QUANTRON-A ubeđuje velikim, preglednim displejom, logičnom strukturom navigacije u meniju i USB interfejsom. Svim funkcijama može da se daljinski upravlja, komforno i sigurno, samo jednom rukom:

Jasne prednosti

- Precizno doziranje đubriva, koje je zavisno od brzine vožnje
- Otvaranje i zatvaranje klizača za doziranje
- Odvojeno prebacivanje širine sekcije levo i desno
- Podešavanje količine tokom vožnje, odvojeno za desno i levo
- Smanjenje količine kod graničnog rasipanja
- Dokumentacija i radni podaci za 200 polja
- Stalna kontrola rasute količine đubriva
- Precision Farming aplikacije preko serijskog interfejsa RS 232
- GPS-Control sa QUANTRON-Guide: automatsko otvaranje i zatvaranje klizača za doziranje u uvratinama ili klinastim površinama (opcija)

MDS sa QUANTRON-A ne nudi samo elegantan komfor pri rukovanju, već povećava i preciznost i efikasnost rasipanja dragocenih granulata đubriva.



Preciznost do granice polja

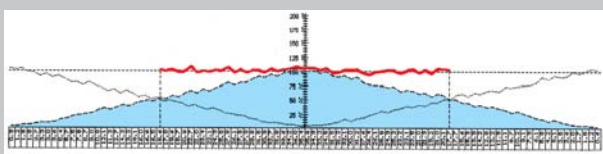
Savršena interakcija funkcija za doziranje, predavanje i raspodelu đubriva odlučujuća je za kvalitet slike rasipanja. Tipične karakteristike stabilnih MDS slika rasipanja su široke ivice rasipanja, a time i široke zone preklapanja. Na taj način slika rasipanja reaguje manje osetljivo na vremenske prilike, vetar ili kvalitet đubriva. Kod osnovnog i kasnog đubrenja, kao i kod rasipanja po obodu i graničnog rasipanja, MSD ubeđuje preciznom raspodelom đubriva i bezbednim i komfornim rukovanjem.



TELIMAT T1



Mehanizam za granično rasipanje GSE 6/GSE 7



Radna širina: 18 m VK: 4,7 % đubriva: KAS

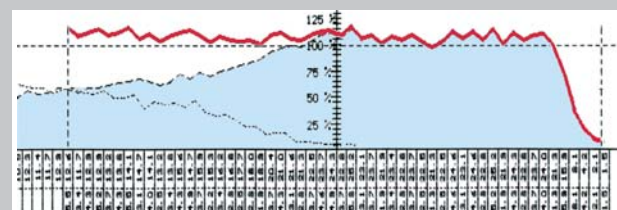
TELIMAT T1:

Elegantan i brz, hidraulično daljinski upravljani mehanizam za rasipanje po obodu i granično rasipanje, za besprekoran prelaz sa normalnog na granično rasipanje bez gubitka vremena.

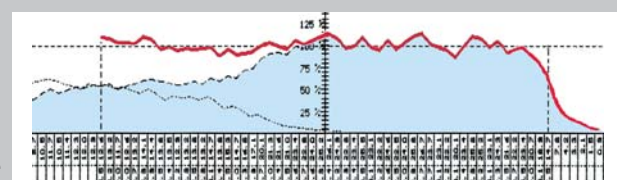
GSE 6 ili 7:

Precizni mehanizmi za granično rasipanje, za jednostrano granično rasipanje direktno na ivici polja. Sa GSE 7 razdaljina do granice polja može da varira od 0 do 3 m.

Svi MDS mehanizmi za rasipanje po obodu ili granično rasipanje ispunjavaju evropske ekološke standarde (EN 13739-1).

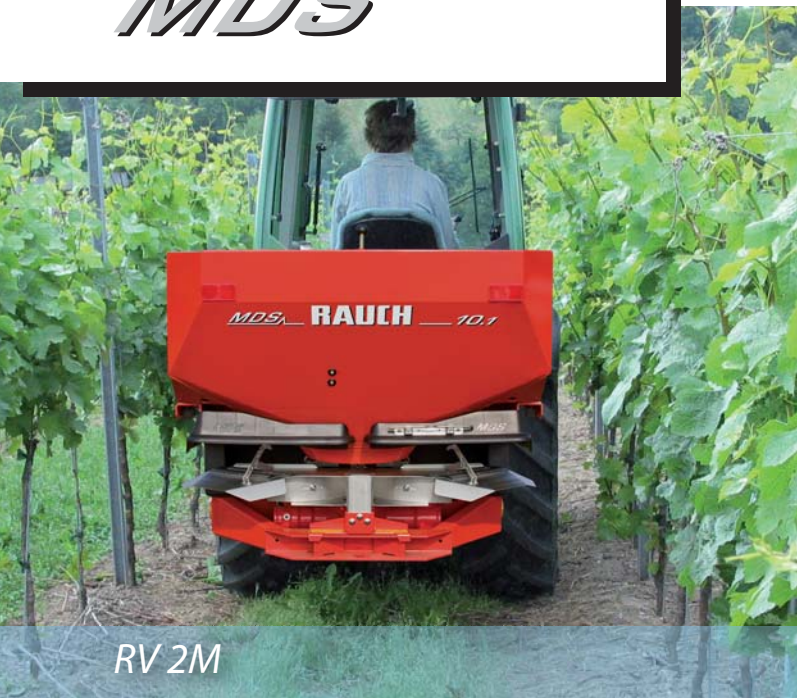


Slika graničnog rasipanja



Rasipanje po obodu (po izboru, desno ili levo)

MDS



RV 2M



RFZ 7

U intenzivnim kulturama kod kuće

MDS rasipači sa inovativnim detaljnim rešenjima idealni su za profesionalno korišćenje u voćarstvu, vinogradarstvu, za gajenje hmelja ili u povrtarstvu.

Mehanizam za rasipanje u redovima RV 2M omogućava ciljano prehranjivanje u predelu korena kod biljnih kultura koje se gaje u redovima. Pri tome granulat ne pada na stazu za vožnju. Na taj način se šteti dragoceno đubrivo. RV 2M se može jednostavno i varijabilno podesiti za razmak redova između 2 i 5 m.



Način delovanja RV 2M

RFZ 7 mehanizam za rasipanje u redovima nudi efikasnu alternativu za precizno paralelno snabdevanje željenim đubrivom do 7 redova, posebno za useve u redovima kao što su kukuruz, jagode, povrće i sl. U nekoliko jednostavnih zahvata

RFZ 7 se može podesiti za različite količine doziranja i razmake između redova.

RFZ 7 se može kombinovati sa MDS 11.1/12.1/17.1 i 19.1.

Kontrola na jednostavan način

Sistem za identifikaciju đubriva DiS

RAUCH sistem za identifikaciju đubriva DiS omogućava brzo i jednostavno određivanje parametara za podešavanje rasipača kod nepoznatih đubriva.



Set za praktičnu proveru PPS 5

Setom za praktičnu proveru PPS 5 može se brzo proveriti i jednostavno korigovati poprečna raspodela na polju. To znači još veću sigurnost kod radova na rasipanju, čak i kada je vrsta đubriva nepoznatog porekla i lošeg kvaliteta.



Podaci o performansama	Maks. nosivost		Veličina rezervoara cm	Visina punjenja cm	Širina punjenja cm	Kapacitet oko l	Težina kg
	Kat. I	Kat. II					
MDS 10.1	800	800	108* x 108	92	98	500	190
MDS 11.1	800	1400	140 x 115	92	130	600	200
MDS 12.1	800	1400	140 x 115	104	130	800	210
MDS 17.1		1800	190 x 120	91	180	700	210
MDS 19.1		1800	190 x 120	101	180	900	230

* Širina mašine kod varijante M = 108 cm, kod varijante K, D, Q i R = 120 cm

Nastavci*	Veličina rezervoara cm	Visina punjenja cm	Širina punjenja cm	Kapacitet oko l	Težina kg
M 21 za MDS 11.1/12.1	140 x 115	+ 12	130	+ 200	+ 20
M 41 za MDS 11.1/12.1	140 x 115	+ 24	130	+ 400	+ 30
M 430 za MDS 17.1/19.1	190 x 120	+ 18	178	+ 400	+ 30
M 433 za MDS 17.1/19.1	190 x 120	+ 8	178	+ 400	+ 31
M 630 za MDS 17.1/19.1	190 x 120	+ 30	178	+ 600	+ 42
M 633 za MDS 17.1/19.1	240 x 120	+ 18	228	+ 600	+ 49
M 873 za MDS 17.1/19.1	240 x 120	+ 27	228	+ 800	+ 59

* sa Clickfix sistemom za brzu montažu

Varijante pogona klizača - potrebni upravljački ventili

Varijanta M	Mehanički pogon klizača desno/levo
Varijanta K	Hidraulični pogon klizača sa 2 ew upravljačka ventila, odvojeno desno/levo
Varijanta D	Hidraulični pogon klizača sa 2 dw upravljačka ventila, odvojeno desno/levo
Varijanta R	Hidraulični pogon pojedinačnih klizača preko dvosmerne jedinice, sa 1 ew upravljačkim ventilom, odvojeno desno/levo
Varijanta C	Električni pogon pojedinačnih klizača sa E-Clickom
Varijanta Q	Elektronsko doziranje mineralnog đubriva QUANTRON-A

Standardna oprema

- Diskovi raspršivača od nerđajućeg čelika „Multi-Disc“: M1C za radne širine 10 – 18 m
- Sporotirajuća ruka mešača koja štiti đubrivo
- Prenosnik sa uljnom kupkom, bez održavanja
- Podovi rezervoara, diskovi raspršivača, lopatice za rasipanje, klizači od nerđajućeg čelika (V2A)
- Sistem za brzo spajanje diskova raspršivača za demontažu diska raspršivača bez upotrebe alata, radi jednostavnog probnog rasipanja i pražnjenja preostale količine
- MDS 10.1/11.1/12.1 kat. I ili II, MDS17.1/19.1 kat. II (kat. III moguća)
- Zglobno vratilo
- Zaštitna rešetka
- Zaštita diskova raspršivača štiti od mlaza izbačenog đubriva i ispunjava bezbednosni standard.

Jasne prednosti na prvi pogled

- 1 par diskova raspršivača za normalno i kasno đubrenje, kao i za rasipanje po obodu
- Bez jednostranog pražnjenja rezervoara
- Stabilna slika rasipanja u obliku trougla, sa velikim zonama preklapanja
- Uvek u vodoravnom položaju, sa konstantnom ciljnom visinom
- Jednostavno podešavanje na sve vrste đubriva, finog semena i sredstva za suzbijanje puževa
- Sporotirajuća ruka mešača koja štiti granulat (180 o/min)
- Jednostavno doziranje preko DfC skale koja je proporcionalna količini
- Standardni, elegantni set za probno rasipanje
- Prebacivanje polustrane (ručno, hidraul., elektr.)
- Vrednost zahvaljujući kompleksnoj plastifikaciji



Zadržavamo pravo na izmene u interesu poboljšanja.



RAUCH Landmaschinenfabrik GmbH
D-76545 Sinzheim · Postfach 1162
Telefon +49 (0) 7221/985-0 · Faks +49 (0) 7221/985-200
info@rauch.de · www.rauch.de

