



# RAUCH

wir nehmen's genau

## *MDS*

*Arbeidsbredde fra 10 - 18 m*



*Moderne plantedyrking*

*krever effektive løsninger*

# MDS

## *MDS viser sin styrke i det daglige arbeidet*

Enten det er grunnkjødsling eller overkjødsling med spredebredder på opp til 18 meter, eller kjødsling av spesialkulturer som f.eks. i frukthager eller grønnsaker: MDS har en optimal løsning uansett bruksområde.

Det fleksible beholdersystemet og de høye nyttelastene gir maksimal effektivitet. Selv med sin kompakte design er MDS enkel å stille inn og vedlikeholde.



### **MDS ett-kammer-beholdersystem**

er perfekt for bruk i kupert terreng eller dårlig arronderte felter: Beholderen tømmes jevnt selv ved kjødsling til kun én side.



### **Moderne gjødslingsteknikk begynner med Multi-Disc systemet:**

Nøkkelelementet i MDS-gjødselsprederen er spredeskivene: Presise, driftssikre og allsidige ved vårgjødsling, overgjødsling og for optimal kantspredning (høyre og venstre).

Takket være den godt synlige tredimensjonale posisjonsindikatoren er det raskt og enkelt å

regulere spredevingene i både lengde og vinkel – selv etter å ha vært utsatt for aggressiv gjødsel gjennom lang tid. De mange innstillingsmulighetene gir eksakt spredning med ulike gjødselslag og forskjellige arbeidsbredder.

**Dette betyr:** Optimal presisjon på spredningen og nøyaktige spredebilder for alle gjødseltyper, frø og andre granulater.

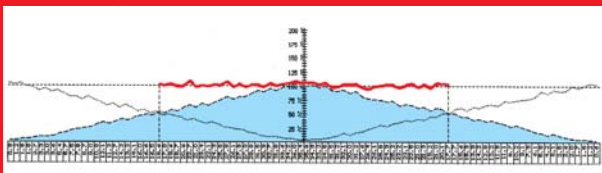
# MDS

## Topp ytelse gjennom innovasjon

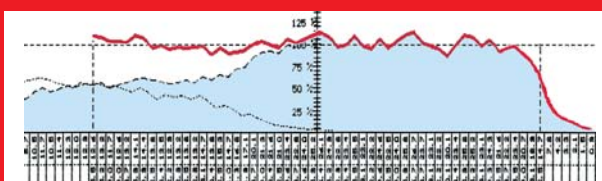
Det optimale spredebildet avhenger av den perfekte kombinasjonen mellom alle funksjoner:

- Gjødosedosering,
- Gjødselutmating,
- Gjødselfordelingen i forhold til arbeidsbredden.

Disse faktorene bestemmer kvaliteten på spredebildet. Det som kjennetegner et godt spredebilde, er brede spredeflanker og dermed også brede overlappingssoner. Et godt spredebilde er lite ømfintlig for ytre påvirkninger som værforhold og gjødselkvalitet, og overbeviser med en presis fordeling selv under mer ugunstige forhold.



Arbeidsbredde: 18 m VK: 4,7 % Gjødsel: KAS



Kantspredning (enten til høyre eller venstre)



## Teknikk og presisjon som overbeviser

Kjernekomponenten i MDS-sprederen er det vedlikeholdsfrie, kapslede og oljefylte vinkelgiret med to kulelagre på hver av akslene. Røreverksakselen er i rustfritt stål av høy kvalitet. Omrøreren roterer med kun 180 o/min – dette gir jevn mating uten å knuse gjødsla.

Den spesielle formen på spredeskivene doserer fra de minste (3 kg/ha) til største dosene av næringsstoffer, f.eks. 500 kg (KAS) ved 18 m arbeidsbredde og 10 km/t.

**Typisk for RAUCH:** MDS egner seg fremragende for også for små gjødselkorn – prillet og granulert, samt smått frø.

Via utmaterkanalen blir gjødselen matet effektivt, men skånsomt ned på spredeskiven. Spesielle innfoldinger på spredevingene bidrar til at porøse gjødselkorn beholder form og spredeegenskaper.

Det høye turtallet på 980 o/min på slynger ut gjødselkornene med en stor hastighet.

**Resultatet:** Høy presisjon, nøyaktige spredebilder selv med store spredebredder for alle gjødseltyper og smått frø.





## Under det daglige arbeidet kommer fordelene ved praktisk orientert teknikk frem

**Variant C: elektronisk gjødseldosering med E-Click**

### Enkel og sikker i bruk

Ved ordinær gjødsling holder MDS vannrett og konstant høyde. Dette forenkler innstillingen. Ved overgjødsling av høye vekster kan toppstaget forkortes noe for å holde et optimalt spredebilde. Den store frigangshøyden og slanke konstruksjonen er skånsom mot veksten. Med spredeskiven M1XC oppnås det spredebredder ved overgjødsling fra 20 til 24 m.

Doseringslukene kan betjenes mekanisk, hydraulisk eller elektrisk – samlet, eller separat for høyre og venstre side. Dette gjør det enkelt å gjødsle selv trekantformede jorder med minimal overlapping eller "glipper".

### Enkel dreieprøve:

Forskjellene mellom gjødseltypene kan være stor, derfor er en nøyaktig utført dreieprøve svært viktig.

**Typisk for RAUCH:** Takket være hurtigkobling på spredeskivene er det raskt og enkelt å demontere for kalibreringstest og for å tømme rester av gjødsel og rengjøring. Som standard leveres det med kalibreringssett for dreieprøve.

### Enkel rengjøring og vedlikehold

Stell av MDS krever minimalt med innsats. Omfattende bruk av rustfrie materialer så vel som den utvendige, sterke pulverlakken bevarer verdi og funksjon av gjødselsprederen over mange år.



### Nøyaktig dosering

Innstilling av utmatningen foretas trinnløst fra 3 kg/ha (0,3 kg/da) via den store mengdeproporsjonale DFC-skalaen. Med DFC-skalaen er det enkelt å foreta endringer i utmatningen uten hjelpemidler eller kompliserte beregninger: 10 % høyere skalaverdier betyr 10 % høyere spredningsmengde. Den raske og nøyaktige innstillingen gjør det enkelt å dosere rett mengde gjødsel på ulike felter.



# Tilleggsutstyr



GPS-kontroll med QUANTRON-Guide

## MDS vokser med kravene

Den omfattende standardutrustningen kan utvides etter behov.

Den individuelle utrustningen gjør det enkelt å tilpasse sprederen til forskjellige driftsforhold.

- Stort utvalg i beholderpåbygg
- Stabile beholderpresenninger som er enkle å åpne
- VxR-belagte spredevinger med lang levetid
- Overgjødslings-skive M1XC 20 til 24 m spredebredde
- Lysutstyr
- TELIMAT T1 kant- og grensespredningsutstyr
- Grensespredningsutstyr GSE 7
- Hydraulisk fjernbetjening FHZ (enkelt-/dobbelvirkende) for GSE7
- Doseringselektronikk med QUANTRON-A
- GPS-kontroll med QUANTRON-Guide (kun tilgjengelig med QUANTRON-A)
- RV2M radkultur utstyr



QUANTRON-A

## Doseringselektronikk: Avansert teknologi

QUANTRON-A regulerer åpningen på doseringslukene og derved utmatingen, avhengig av kjørehastighet og innstilt gjødslingsmengde. Ved varierende kjørehastighet blir den forvalgte gjødslingsmengden alltid beholdt.

Med et stort og oversiktlig display, en logisk oppbygget meny og USB-grensesnitt, overbeviser QUANTRON-A. Alle funksjoner kan fjernstyres elektrisk, komfortabelt og sikkert med bare en hånd.

### Klare fordeler

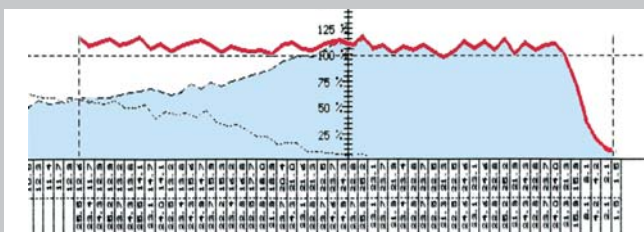
- Nøyaktig gjødseldosering uavhengig av kjørehastighet
- Åpning og lukking av doseringslukene
- Delbredde innstilling for høyre og venstre
- Mengdeinnstilling adskilt for venstre og høyre under kjøring
- Mengdereduksjon ved grensespredning
- Dokumentasjon av driftsdata for 200 slag
- Kontinuerlig kontroll av spredd gjødselmengde
- Presisjonslandbruk Anvendelse via det serielle grensesnittet RS232
- Dataregistrering med overføring av data med USB-minnepinne (tilleggsutstyr)
- GPS-kontroll med QUANTRON-Guide: Automatisk åpning og lukking av doseringsluker på vendeteiger eller i kilesoner (tilleggsutstyr)

MDS med QUANTRON-A tilbyr ikke bare elegant betjeningskomfort, men øker også presisjonen og effektiviteten i spredning av kostbar kunstgjødsel

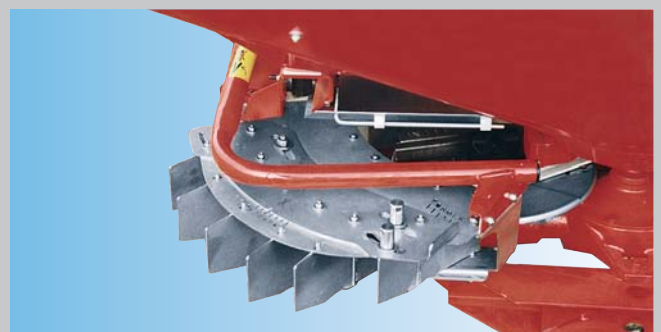


## Presisjon helt til åkerkanten

Med **TELIMAT T1** kan kant- og grensegjødsling stilles inn fra traktorsetet – uten å avvike fra den fastlagte spredebredden. Kantspredningsutstyret styres raskt og enkelt fra traktoren. En enkel overgang fra grensegjødsling til normalgjødsling uten avbrudd av spredearbeidet sparer tid og øker effektiviteten. TELIMAT kan stilles inn på ethvert kjøresporsystem: Enkelt, hurtig og presist.



**Grensespredningsbilde**



**TELIMAT T1**

Om kjøresporet ligger direkte ved åkerkanten, gir GSE 7 rett mengde – dit den skal, uten å gjødsle utenfor. Avstand til grensen er variabel i området 0 til 3 m.

Med hydraulisk fjernstyring kan **GSE 7** styres fra førerhuset (tilleggsutstyr).

De presise MDS kant- og grensegjødslingsenhetene oppfyller den europeiske miljønormen (EN 13739-1) for gjødselspredning, og er et viktig bidrag for bedre økonomi og økologi.



**Grensegjødslingsenhet GSE 7**



RV 2M



RFZ 7

## Perfekt også til spesialproduksjoner

MDS-sprederer er med sine innovative detaljløsninger ideelt forberedt for profesjonell bruk ved dyrking av frukt, bær og mange spesialproduksjoner.

Radgjødslingsenheten **RV 2M** muliggjør en målrettet gjødsling i rot-området i spesialkulturer – uten at verdifull gjødsel går til spille i kjørespør. RV 2M lar seg enkelt og variabelt stilles inn på avstander mellom 2 til 5 m.



**Funksjonsmåte RV 2M**

Spesielt for radkulturer som mais, jordbær, grønnsaker osv., tilbyr drill-gjødslingsapparatet **RFZ 7** et effektivt alternativ til å forsyne opp til 7 rader parallelt med nøyaktig ønsket gjødselmengde. Med få grep kan man stille inn RFZ 7 på forskjellige doseringsmengder og radavstander.

RFZ 7 kan kombineres med MDS 11.1/12.1/17.1 og 19.1.

## Enkel kontroll

### Gjødsel-identifikasjonssystem (DiS)

RAUCH sitt gjødsel-identifikasjonssystem (DiS) gir rask og enkel innstilling av sprederer, spesielt ved ukjente gjødseltyper.



### Prøvesett PPS 5

Med prøvesettet PPS 5 kan man hurtig kontrollere og korrigere breddefordelingen i åkeren. Dette gir enda bedre kvalitet og nøyaktighet ved spredningsarbeidet, ikke minst ved gjødsel av ukjent opprinnelse og dårlig kvalitet.





Ytelsesdata	Maks. nyttelast		Beholderstørrelse, cm	Påfyllingshøyde, cm	Påfyllingsbredde, cm	Volum ca. l	Vekt kg
	Kat. I	Kat. II					
<b>MDS 10.1</b>	800	800	108* x 108	92	98	500	190
<b>MDS 11.1</b>	800	1400	140 x 115	92	130	600	200
<b>MDS 12.1</b>	800	1400	140 x 115	104	130	800	210
<b>MDS 17.1</b>		1800	190 x 120	91	180	700	210
<b>MDS 19.1</b>		1800	190 x 120	101	180	900	230

\* Maskinbredde ved variant M = 108 cm, ved variant K, D, Q og R = 120 cm

Beholderpåbygg*	Beholderstørrelse, cm	Påfyllingshøyde, cm	Påfyllingsbredde, cm	Tilleggsvolum ca. l	Vekt kg
<b>M 21 for MDS 11.1/12.1</b>	140 x 115	+ 12	130	+ 200	+ 20
<b>M 41 for MDS 11.1/12.1</b>	140 x 115	+ 24	130	+ 400	+ 30
<b>M 430 for MDS 17.1/19.1</b>	190 x 120	+ 18	178	+ 400	+ 30
<b>M 433 for MDS 17.1/19.1</b>	190 x 120	+ 8	178	+ 400	+ 31
<b>M 630 for MDS 17.1/19.1</b>	190 x 120	+ 30	178	+ 600	+ 42
<b>M 633 for MDS 17.1/19.1</b>	240 x 120	+ 18	228	+ 600	+ 49
<b>M 873 for MDS 17.1/19.1</b>	240 x 120	+ 27	228	+ 800	+ 59

\* med Clickfix-hurtigmonteringssystem

#### Varianter av doseringsluker – betjening

<b>Variant M</b>	Mekaniske doseringsluker høyre/venstre
<b>Variant K</b>	Hydrauliske, individuelle doseringsluker, 2 enkeltvirkende ventiler, separat venstre/høyre
<b>Variant D</b>	Hydrauliske doseringsluker med 2 dobbeltvirkende ventiler, separat venstre/høyre
<b>Variant R</b>	Hydrauliske, individuelle doseringsluker via toveisenhet, 1 enkeltvirkende ventil, separat venstre/høyre
<b>Variant C</b>	Elektronisk gjødseldosering med E-Click
<b>Variant Q</b>	Elektronisk gjødseldosering QUANTRON-A

## Standard utstyr

- "Multi-Disc" spredetallerken i rustfritt stål: M1C for arbeidsbredder 10 – 18 m
- Langsomtroterende, skånsomme rørefingre
- Vedlikeholdsfritt oljefyllt vinkelgir
- Beholderbunn, spredetallerken og doseringsluker av krom-nikkel stål (V2A)
- Hurtiglås på spredetallerken for demontering uten verktøy gir enkel dreieprøve og tømning
- MDS 10.1/11.1/12.1 Kat. I eller II, MDS17.1/19.1 Kat. II (Kat. III mulig)
- Kraftoverføringsaksel
- Dreieprøvesett
- Beskyttelsesgitter
- Beskyttelse rundt spredetallerken beskytter mot søl av gjødsel og oppfyller sikkerhetsstandarden.

## Klare fordeler ved ett øyekast

- 1 par spredetallerkener for normal-, over- og kantspredning
- Ingen ensidig tømning av beholderen
- Sikkert trekantspredebilde med store overlappingsoner
- Alltid i vannrett og i konstant høyde
- Enkel innstilling av alle gjødseltyper – prillet, granulert samt mange spesialprodukter
- Langsamt roterende rørefinger (180 o/min) som skåner granulert og prillet vare
- Enkel dosering med den mengdeproporsjonale DfC-skalaen
- Elegant dreieprøvesett som standardutstyr
- Enkel gjødsling til en side (manuell, hydraulisk, elektrisk.)
- Pulverlakk – lang levetid, høy restverdi



Vi forbeholder oss retten til å gjøre modifiseringer med hensikt å forbedre produktene.



RAUCH Landmaschinenfabrik GmbH  
D-76545 Sinzheim · Postfach 1162, Tyskland  
Telefon +49 (0) 7221/985-0 · Fax +49 (0) 7221/985-200  
info@rauch.de · www.rauch.de