



AXIS EMC

TWS



+++ EMC +++ VariSpread dynamic +++ GPS-Control +++ OptiPoint +++ ISOBUS +++

EMC: Alt regulert

3 modeller etter størrelse



AXIS M 20.2 EMC (+W)

Arbeidsbredde 12 – 36 m

Nyttelast 2,3 t

ProTect
6 Jahre Garantie
gegen Durchrostung
years guarantee
against perforation corrosion
600314
Registrieren Sie sich hier
Please register here
www.rauch.de

2 drivvarianter



AXIS M 30.2 EMC (+W)

AXIS H 30.2 EMC (+W)

Arbeidsbredde 12 – 42 m

Nyttelast 3,2 t



M-Drift: vedlikeholdsfri mekanisk drift med overbelastningssikring



H-Drift: nyskapende hydraulisk drift



AXIS H 50.2 EMC+W
AXIS M 50.2 EMC+W

Arbeidsbredde 12 – 50 m

Nyttelast 4,2 t

Kompromissløs toppytelse

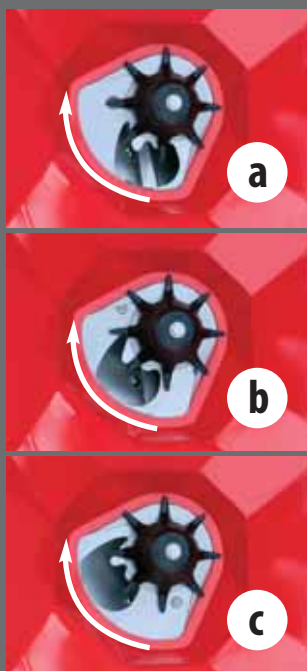
Det er det bare AXIS EMC som kan: Den nøyaktige doseringsautomatikken EMC som er atskilt på venstre og høyre side, setter nye standarder for effektivitet, økonomi og fremtidsrettet presis gjødseltildeling.

Den fullstendig fjernbetjente, selvjusterende AXIS-spredeteknikken med den fremtidsrettede WLAN-tilkobling for flere gjødselapplikasjoner og brukerplattformer starter allerede i dag sin vellykkede inntreden i morgendagens digital-jordbruk.

To vedlikeholdsfrie driftskonsepter for spredeskivene, mekanisk eller hydraulisk, muliggjør sikker og pålitelig AXIS EMC-drift med traktorer i alle ytelsesklasser.

Tre perfekt tilpassede AXIS EMC-basismodeller dekker alle behov til bønder og entreprenører som stiller strenge krav.

AXIS-spredeteknikk



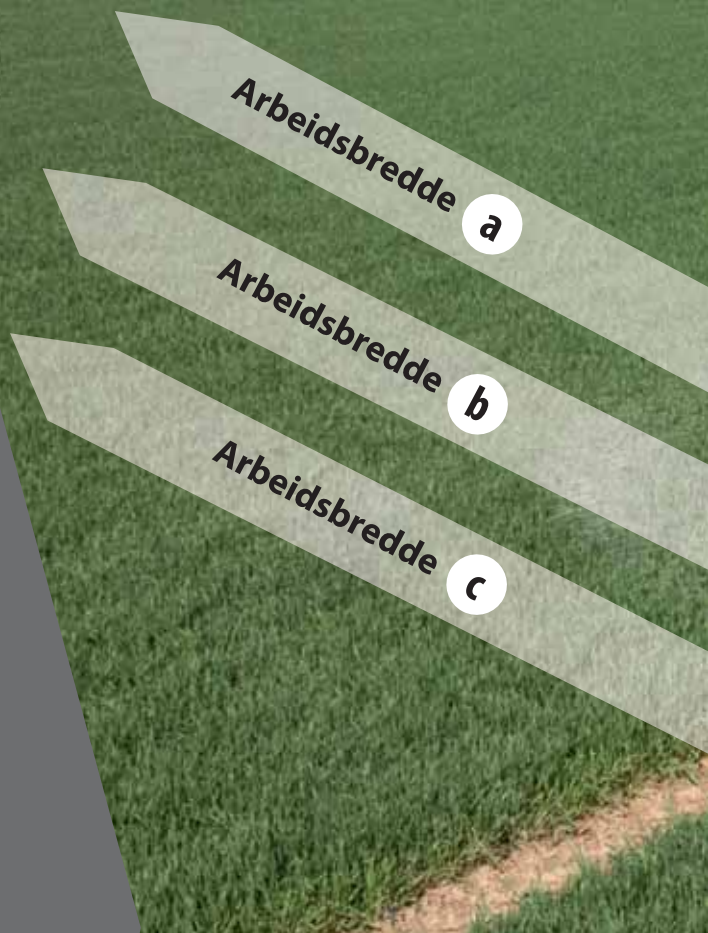
Justering av utmatingspunkt



Elektrisk justering av utmatingspunkt superraskt med SpeedServoer*



Manuell innstilling



Nøyaktig og komfortabelt

Innstilling av en gjødselspreder har aldri vært så enkelt og komfortabelt. Det er tilstrekkelig å dreie litt på CDA-justeringen av utmatingspunktet for å stille inn AXIS for ønsket gjødseltype og arbeidsbredde.

Urea



Kornkali





Innstilling med spredetabell-appen: Med den valgfrie WLAN-modulen overføres alle innstillingsdata med RAUCH-spredetabell-appen som er gratis fra smarttelefonen til AXIS-arbeidsmenyen. Du kan selvfølgelig også hente spredetabellen under www.rauch.de på internett.

Med den fullstendig elektrisk fjernstyrte CDA-spredeteknikken justeres AXIS EMC helautomatisk uten at brukeren behøver å foreta seg noe. Justeringsfeil er ikke lenger mulig på AXIS.

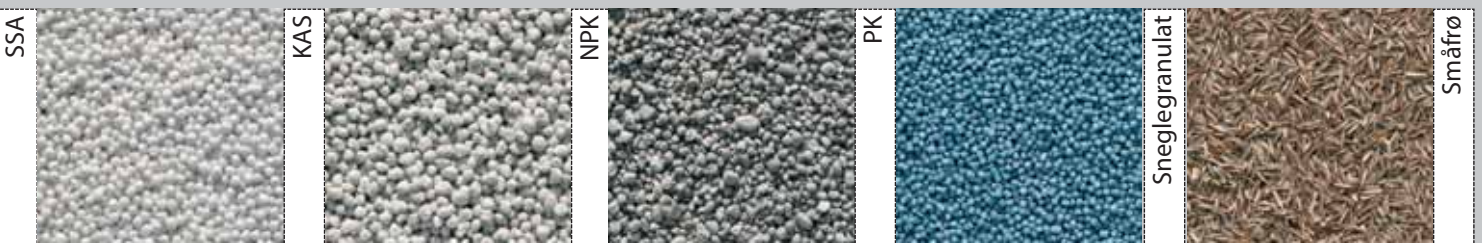
SpeedServo - Superrask justering: De holdbare, ekstra raske SpeedServo-servomotorene* gjør umiddelbart styrekommandoene for doseringen og fordelingen om til ren presisjonsspredning.

Innebygd spredepresisjon: Uansett om det skal spres gjødsel, sneglegranulat eller småfrø under normal- eller overgjødsling, AXIS imponerer alltid med sikker og presis spredning.

GranuSafe - Korn mot korn som skåner gjødselen: AXIS GranuSafe-systemet skåner gjødselgranulatene helt fra starten. Knuste korn og støv blir dermed minimert. De svært nøyaktige spredeegenskapene blir opprettholdt også ved følsomme spredematerialer.

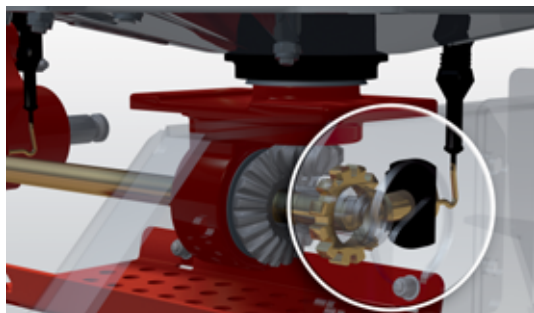
Spreding med høy kjørehastighet - og grensespreding uten å gå over grensene: AXIS er tilpasset helt til spreding i høy hastighet. Også ved ekstremt høye kjørehastigheter på over 30 km/t og ved store arbeidsbredder blir den gode AXIS-spredepresisjonen opprettholdt.

* AXIS H, AXIS M 50.2 EMC+W er utstyrt med SpeedServoer



EMC doseringsautomatikk

Separat regulering
på hver side er
dobbelt så bra.



AXIS M EMC - dreiemomentmåling med dreiemomentsensorer

Dobbelt så bra: Én spreder – to atskilte

AXIS EMC er den eneste gjødselsprederen i verden som separat kontrollerer og regulerer gjødselgjennomstrømning gjennom to separate online-målesystemer på venstre og høyre doseringsleide.

De viktige fordelene med EMC sammenlignet med klassiske veicellespredere:

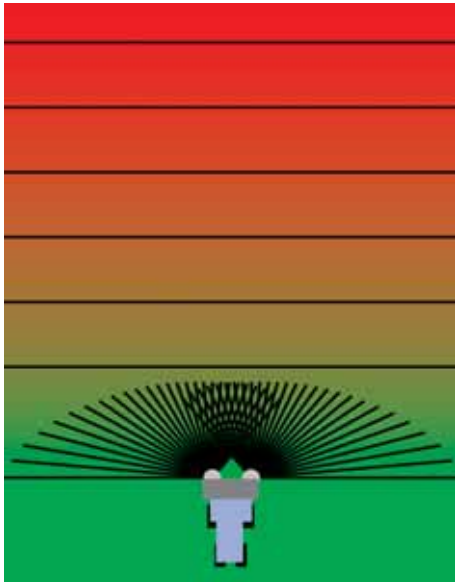
- EMC (Elektronisk Mengdestrøms Kontroll) holder hele tiden spredemengden på venstre og høyre side konstant.
- SpeedServoer konverterer styrekommandoene 2,5 ganger raskere enn tradisjonelle servomotorer.
- EMC måler og regulerer med høy presisjon spredemengden online. EMC innreguleringstidene er opptil 5 ganger kortere.



AXIS EMC - dreiemomentmåling med magnetostriksjon-sensorer (kjent fra elsykler og segways)

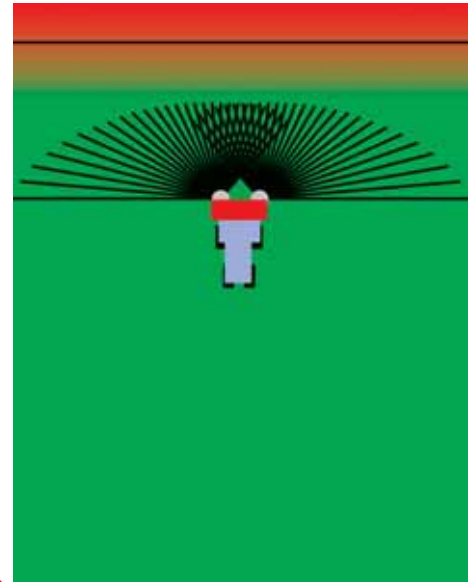
EMC automatisk doseringssystem

Klassisk veiecellesystem (W) / EMC-spreder (EMC)



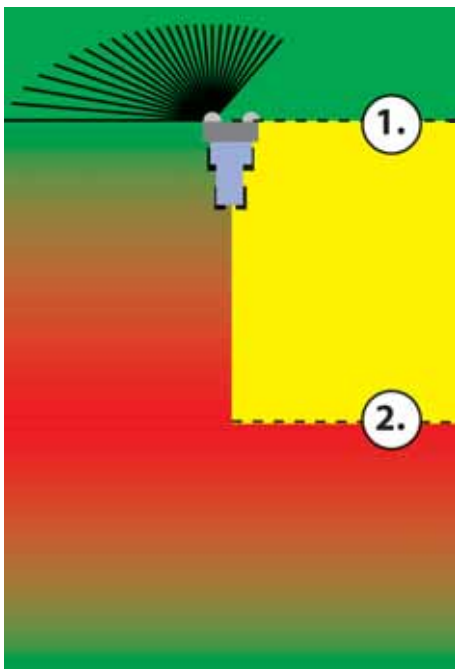
Spredere med veieceller trenger betydelig lengre reguleringstid/ reguleringstrekning på grunn av veiesystemet for beholder og gjødselinnehold.

Reguleringstid/reguleringstrekning



EMC-sprederer registrerer den faktiske gjennomstrømningsmengden på hver side straks etter at doseringsleiden åpnes. Dermed arbeider EMC-sprederer med stor presisjon allerede etter få sekunder/meter.

EMC-sprederer reagerer og regulerer mange ganger raskere



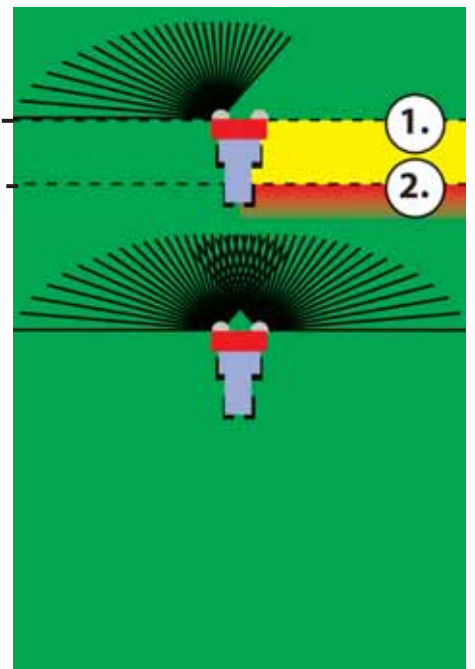
1. Et fremmedlegeme stenger den venstre doseringsåpningen



2. Fremmedlegemet faller nå gjennom doseringsåpningen

■ For mye gjødsel
■ For lite gjødsel
■ Optimal gjødsling

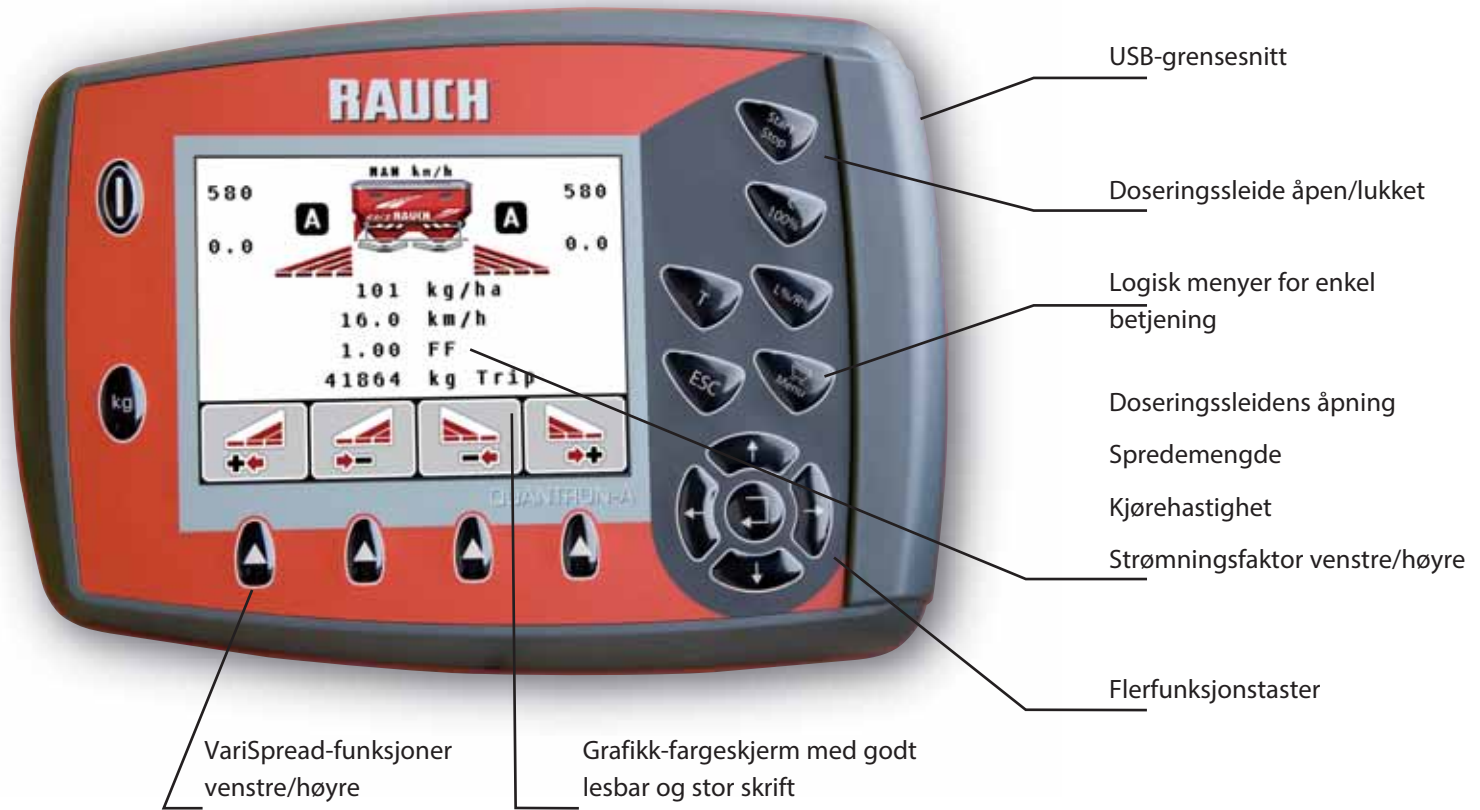
Sprederer med veieceller åpner begge doseringsleidene til fremmedlegemet kan falle gjennom doseringsåpningen på venstre side. Dermed er begge sleidene helt åpne, og det varer lenge til riktig spredemengde nås igjen.



EMC kvitter seg med fremmedlegemet på venstre side på kort tid, og høyre side påvirkes ikke. Deretter regulerer EMC til riktig spredemengde igjen på svært kort tid.

QUANTRON-A

for AXIS M EMC (+W)



Betjeningskomfort med presisjon

AXIS M EMC (+W) betjenes sikkert og enkelt fra den store fargeskjermen med den fremtidssikre, elektroniske betjeningsterminalen QUANTRON-A.

QUANTRON-A styrer det geniale EMC-doseringsystemet avhengig av den aktuelle arbeidshastigheten.

Med **AXIS M EMC (+W)** med manuell justering av utmatingspunktet kan man koble fire delbredder ganske enkelt med et tastetrykk.

AXIS M EMC (+W) med elektrisk fjernstyrt justering av utmatingspunktet, **VariSpread dynamic**, kan arbeidsbredde og utmatingsmengde tilpasses trinnløst. (Se side 14)

VariSpread optimaliserer spredepresisjonen på kileformede flater og vendeteiger. Med **GPS-Control** kan VariSpread automatiseres med høy presisjon.

Med **Plus-Minus-tasten** kan utmatingsmengden endres målrettet på en eller to sider under fart.

Med det serielle RS 232-grensesnittet er QUANTRON-A klar for bruk i **presisjonslandbruk**.

GPS-bruk med:



QUANTRON-Guide



Teejet Matrix 570 G



Trimble CFX 750



Müller Track Guide II

ISOBUS

ISOBUS kan være så enkelt



CCI med delt skjerm



CCI med fullskjermvisning

Den nye CCI-1200 ISOBUS universalterminalen fortsetter CCI-suksesshistorien.

Tilpass den 12,1" store CCI-1200-berørings skjermen etter dine personlige ønsker: Liggende eller stående format, delt skjerm med 2 store vinduer med 4 ekstra minivisninger eller en godt synlig fullskjermvisning. Den nye CCI-1200 gjør det mulig med noen få tastetrykk.

Den intuitive menystyringen gjør betjeningen enkel og komfortabel. Det er til og med mulig å betjene to forskjellige ISOBUS-maskiner samtidig.

Hvis du blir stående fast, tilbyr den standard installerte hjelp-appen straks problemrelaterte lenker med praktiske løsninger som grafikk eller teksthjelp.

Med den ekstra WLAN-modulen kobler du din AXIS EMC til hele verden av Digitalt Jordbruk og med den praktiske RAUCH-spredetabell-appen.

Skreddersydde GPS-applikasjoner for delbredde- og vendeteigsstyring samt for varierende spredning av gjødsel med tildelingskart øker effektiviteten:



CCI.Apps muliggjør en perfekt tilpasning til ønsket bruk:

Standard:



CCI.Convert
Seriegrensesnitt for tilkobling av f.eks. N-sensorer (kun i forbindelse med CCI.Control)



CCI.Tecu
Traktordata

Tilleggsutstyr:



CCI.Control
Dokumentasjon og oppdragsstyring



Parallel Tracking
GPS styring av traktor



Section Control
Automatisk seksjonskontroll



Betjene 2 maskiner med en terminal

Klar for Digitalt Jordbruk

Klar for alle GPS-funksjoner

Hjelp-appen er alltid med

Stående eller liggende format

Komfortabel Multi-Touch-betjening

12" berøringsskjerm med høy oppløsning



CCI 50: Det prisgunstige alternativet med 8" fargeskjerm

ISOBUS-tilbehør



Egnos A101, AGstar DGPS-mottaker: Nøyaktig posisjonsbestemmelse



AXMAT duo: Radarstøttet, automatisk kontroll og regulering av spredebilde (se side 12)



Betjening med joystick: Alt lett tilgjengelig i et grep



Kamera bak: Oversikt over alt også bak ryggen



RAUCH-sprede-tabell-app med AutoKalibrering, VektKontroll og LagerStyring



WLAN-Modul: Kommunikasjon med RAUCH-sprede-tabell-appen



Sprede-lys: Natt blir til dag

Digitalt Jordbruk

*AXMAT duo:
Drømmen om
selvjusterende
gjødselspredning blir
til virkelighet*



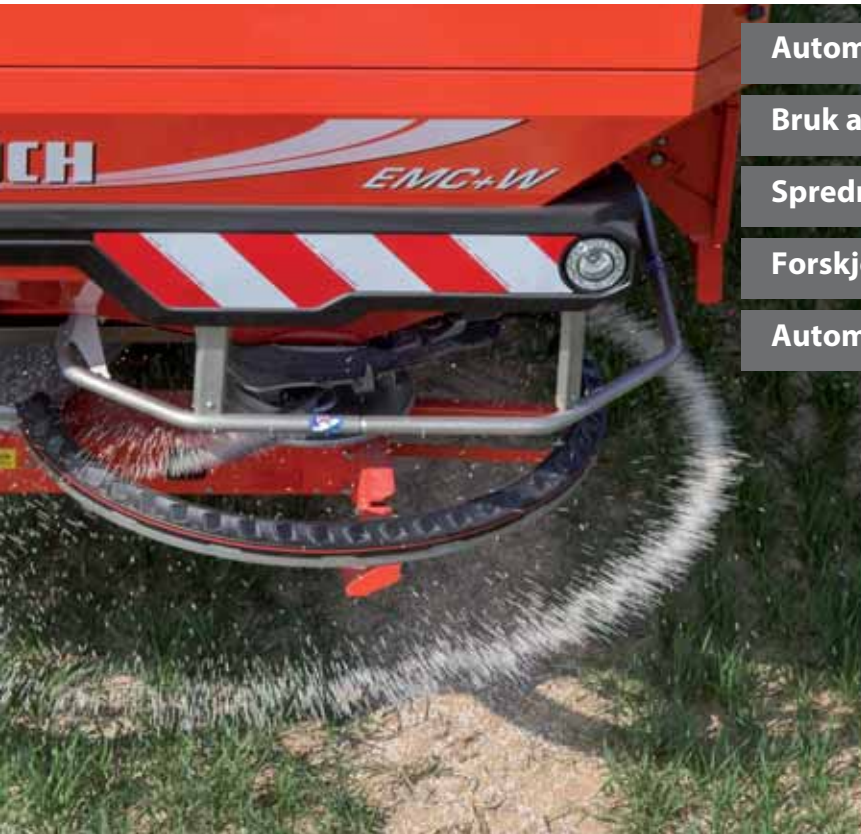
AXMAT duo: Den selvjusterende AXIS H EMC for krevende oppgaver

Nye AXMAT duo har 54 radarsensorer som er plassert fast i en halvsirkel under de to gjødselspredeskivene.

Med den innovative radarteknologien skanner AXMAT duo spredebildet kontinuerlig. Etter skanningen registrerer det intelligente programmet umiddelbart posisjonen, karakteren og fordelingen av spredebildet. Hvis det blir oppdaget avvik i spredebildet, blir det i løpet av brøkdelen av et sekund beregnet en ny innstilling for AXIS-spredeteknikken, og eksternt styrt via de ekstra raske SpeedServo-servomotorene. Spredebildet optimaliseres automatisk meget raskt ved å justere gjødselutmatingspunktet på spredeskivene separat på begge sider.

AXMAT duo muliggjør nye ytelsesdimensjoner innen profesjonell gjødselteknikk. Innvirkninger på gjødselens beskaffenhet eller fra omgivelsene blir automatisk registrert og kompensert under spredearbeidet. AXMAT imponerer med et stort bruksvindu for granulatgjødsel. Systemet når grensene sine først når en nøyaktig fordeling på grunn av gjødselkvaliteten, på grunn av været eller på grunn av den valgte arbeidsbredden hhv. spredeskivene ikke lenger er teknisk mulig.

Med doseringsautomatikken er EMC atskilt mellom venstre og høyre doseringsleide, og drømmen om selvjusterende gjødselspredning med AXIS H 50.2 EMC+W eller AXENT og AXMAT duoen gjøres til virkelighet.



Automatisk spreddebildekontroll og -regulering

Bruk av N-sensor

Spredning vha. tildelingskart

Forskjellige spredemengder høyre/venstre

Automatisk innstilling med spredetabell-app

Klar for fremtiden

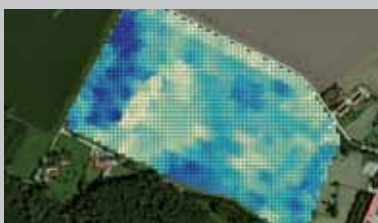
AXIS EMC tar konsekvent utfordringen med Digitalt Jordbruk.

RAUCH utvikler de nødvendige ISOBUS-Soft- og maskinvarekomponentene selv. Det er bare på den måten at RAUCH kan omsette nye krav fra profesjonelle bønder og nye trender i Digital-Jordbruk i egen regi. En viktig fordel for fremtidsrettede RAUCH-kunder som vil dra nytte av de siste AXIS-oppdateringene og -nyvinningene i mange år.

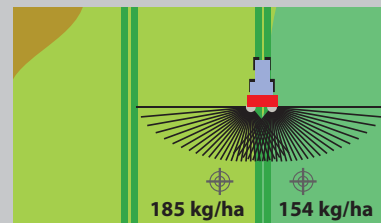
RAUCH Digital-Jordbruk-løsninger:



Spred med tildelingskart i ISOXML eller Shape-format



Spred med forskjellige mengder på venstre og høyre side:



WLAN-datautveksling med internett og RAUCH spredetabell-appen:

- AXIS automatisk innstilling med spredetabell-appen
- VektKontroll-visning av restmengden W i spredetabell-appen
- Dataoverføring til RAUCH-gjødsellogistikk-appen



Elegant datautveksling med RAUCH spredetabell-app, MyJohnDeere.de, RAUCH-LagerStyring, GårdsForvaltnings-systemer, MaskinForvaltnings-systemer, Landbruks-apper og Digital Jordbruk internettportaler med DKE-Agrirouter



trinnløs tilpasning



CCI-1200



QUANTRON-A med QUANTRON-Guide

VariSpread: Trinnløs tilpasning

I motsetning til klassiske systemer for seksjonskontroll tilpasser VariSpread trinnløst arbeidsbredden og spredmengden i en kontinuerlig prosess. VariSpread muliggjør en nesten trinnløs spredning i kileformede områder, av kjørespor som ikke er progressive eller av trange steder når man passerer hindringer.

VariSpread pro*/dynamic behersker alle moderne seksjonsstyresystemer med høy presisjon:**

- Spredning bare i ytre sektor
- Spredning ut over midten
- Automatisk tilpasning når kjøresporene ikke er progressive eller ved passering av hindringer
- Allerede på vendeteigen blir VariSpread pro aktiv hvis åkergrensene er blitt lagret tidligere.

* Alle AXIS H og AXIS M 50.2 EMC+W er som standard utstyrt med ekstra raske SpeedServoer og forberedt for VariSpread pro.

**Alle AXIS M 30.2 med elektrisk fjernbetjent justering av utmatingspunkt er som standard forberedt for VariSpread dynamic. Forskjell i forhold til VariSpread pro: VariSpread dynamic arbeider med lineær-servomotorer.

AXIS M 20.2 og 30.2 med manuell justering av utmatingspunkt har som standard VariSpread V4 med 4 delbredder. Tilpasningen gjøres ved hjelp av en presis spredmengdejustering.





● **Optimalt koblingspunkt for gjødsel A**

● **Optimalt koblingspunkt for gjødsel B**



CCI-1200



QUANTRON-A med QUANTRON-Guide

OptiPoint med vendeteigskobling

AXIS-spredere med GPS-Control er utstyrt med den geniale OptiPoint-vendeteigsautomatikken. OptiPoint kalkulerer de optimale posisjonene for åpning og lukking av doseringsleiden på vendeteigen for hver gjødseltype og arbeidsbredde. Ved hjelp av spredningsverdien fra spredetabellen kan OptiPoint enkelt og raskt stilles inn på enhver bruk.

Fordelen med OptiPoint:

I forbindelse med GPS-Control åpnes og lukkes doseringsleiden automatisk nøyaktig på de optimale posisjonene i vendeteigen.

Fordelen med SpeedServo: AXIS reagerer enda raskere

Egenutviklede RAUCH-SpeedServoer imponerer med justeringstider som er 2,5 gang raskere enn de tradisjonelle servomotorene. Dermed reagerer AXIS-sprederer enda raskere og de blir enda mer effektive.

Det spres enda mer presist på kileformede områder med den ekstra tilpasningen av arbeidsbredden og spredmengden. Den enkle og robuste oppbyggingen gjør at SpeedServoer oppfyller kravene som stilles også etter lang levetid, og man oppnår høyere driftssikkerhet ved hard bruk på en ideell måte.

Med OptiPoint-vendeteigskoblingen øker de ekstra raske SpeedServoene spredepresisjonen på vendeteigen.

Med den automatiske og nøyaktige EMC-doseringsautomatikken viser SpeedServoer alle hastighetsfordelene sine. EMC-styrekommandoene til de separate doseringsleiden på høyre og venstre side gis umiddelbart.

Resultat: Totalt kan man med SpeedServoer og med VariSpread oppnå en effektivitetsøkning på kileformede områder oppnå opptil 20 % i forhold til tradisjonelle servomotorer. Det er nye ytelsesdimensjoner innen profesjonell gjødsling.

Kant- og grensespredning



TELIMAT T25/T50 med to fininnstillinger og posisjonsvisning



TELIMAT T50 med elektrisk betjening



Kantsperre GSE 30/60



CCI-1200 med grensesprednings-meny

Presis kant- og grensespredning

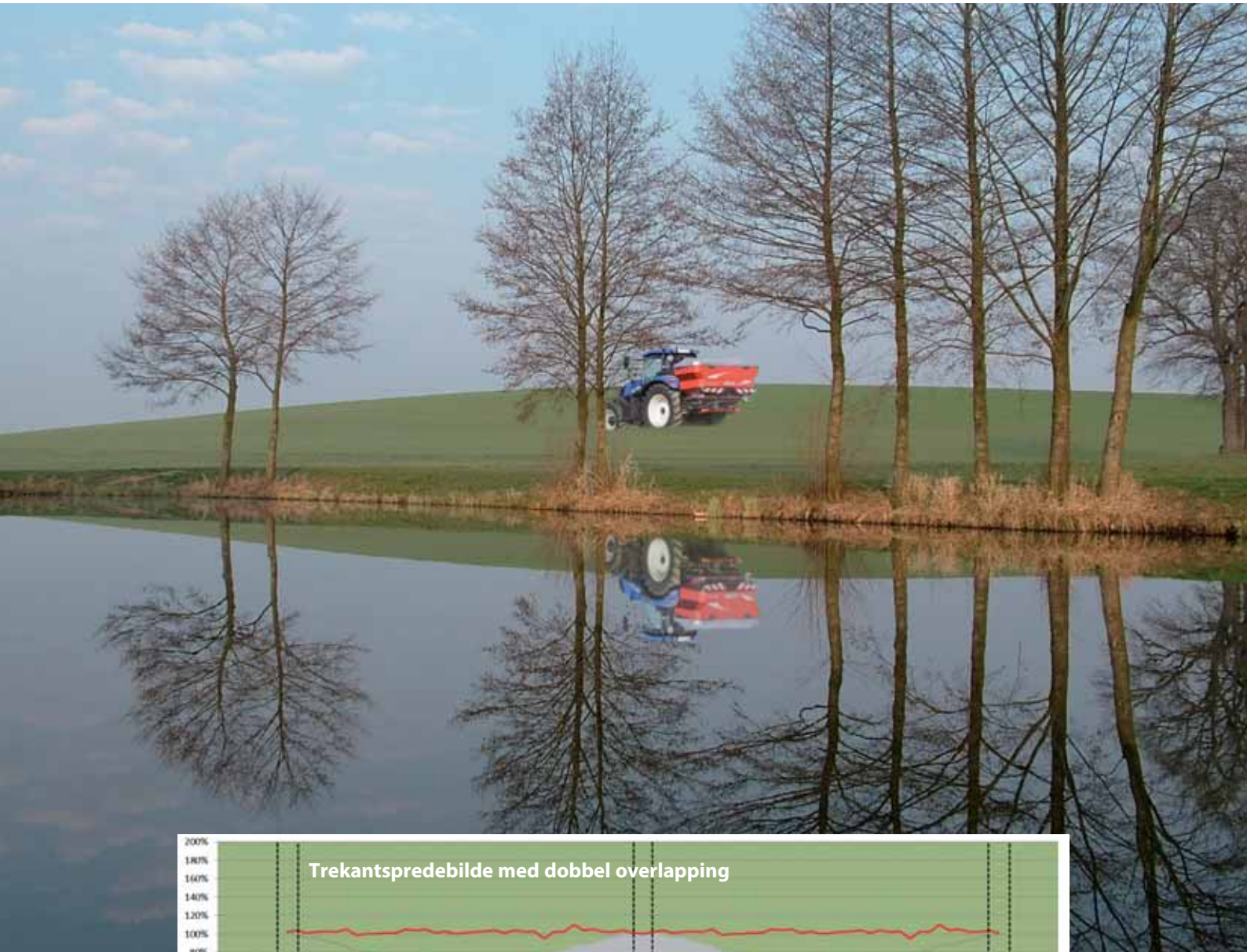
Med **TELIMAT T25** tilbyr AXIS M EMC en hydraulisk fjernstyrt grense- og kantspredeinnretning for presis spredning fra første vending. Under kontinuerlig spredning kan AXIS stilles om pålitelig til kant- eller grensespredning. To justerbare fininnstillinger må riktig nok tilpasses til ønsket kjøresporsystem og spredemateriale. Standard, mekanisk posisjonsvisning gjør sikker betjening enklere. Den ekstra TELIMAT-sensoren viser i tillegg den aktuelle posisjonen i betjeningsterminalen og reduserer automatisk spredemengden ved grensespredning.

På AXIS M 50.2 EMC+W fjernstyres **TELIMAT T50** til ønsket arbeidsposisjon enkelt elektrisk med et tastetrykk på ISOBUS-terminalen.

Grensespredeinnretningen **GSE 30/60** muliggjør presis, ensidig spredning direkte fra åkergrensen. Det er valgfritt i hvilken retning man kjører rundt åkeren. Alternativt kan GSE fjernstyres hydraulisk.

AXIS H EMC: Den beste kant- og grensespredning

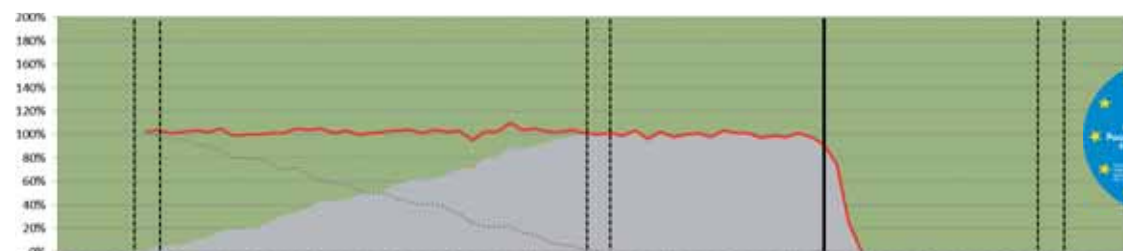
Den hydraulisk drevne spredeteknikken til AXIS H EMC gjør det mulig: Meget presis kant- og grensespredning på venstre og høyre side er allerede standardutrustning. Med kombinert justering av gjødselutmatingspunkt og skiveturtall oppnår AXIS overraskende spredbilder ikke bare ved åkergrensen.



Normalspredning



Grensespredning



Kantspredning



Gjennomtenkt tilbehør

*Mer funksjonalitet takket
være skreddersydde
løsninger*



Elektrisk fjernstyrt presenning



Praksistestsett PPS 5



Parkeringshjul med hurtigkoblingssystem



Nivåsensorer



L 603

L 800

XL 1300

AXIS vokser med økte krav

Det fleksible AXIS-påbyggskarmsystem gjør det mulig å tilpasse sprederen optimalt til de eksisterende traktorene. De UV-stabiliserte presenningene av høy kvalitet med store vinduer beskytter spredematerialet sikkert mot fuktighet og smuss.

Stiger for AXIS gir lettere tilgang til beholderen. Parkeringshjulene ASR 25 med store dimensjoner og hurtigkoblingssystem gir mer fleksibilitet ved montering og demontering av sprederen.



Spredelys - høykvalitets LED-lyskaster



Smussfanger med hurtiglås



Enkel rengjøring og enkelt vedlikehold



XL 1103

L 1500

XL 1800

GLW 1000*

GLW 2000*

* for AXIS H 50.2

Påbyggskarmer	Beholderstørrelse cm	Fyllehøyde cm	Vekt kg	Totalvolum, l		
				20.2	30.2	50.2
L 603	240 x 130	+ 0	+ 30	1600	2000	-
L 800	240 x 130	+ 26	+ 45	1800	2200	-
L 1500	240 x 130	+ 50	+ 75	-	2900	-
XL 1103	280 x 130	+ 23	+ 60	2100	2500	-
XL 1300	280 x 130	+ 38	+ 65	2300	2700	-
XL 1800	280 x 130	+ 52	+ 75	-	3200	-
GLW 1000*	290 x 150	+ 25	+ 80	-	-	3200
GLW 2000*	290 x 150	+ 45	+ 130	-	-	4200

AXIS M EMC

Maskintype	Vari-Spread	Arbeids-bredde m	Beholder-volum l	Maksimal nyttelast kg	Fyllehøyde cm	Beholder-størrelse cm	Vekt kg
AXIS M 20.2 EMC	V4	12 – 36	1000	2300	95	240 x 130	300
AXIS M 20.2 EMC+W	V4	12 – 36	1000	2300	95	240 x 130	355
AXIS M 30.2 EMC	V4	12 – 42	1400	3200	107	240 x 130	335
AXIS M 30.2 EMC+W	V4	12 – 42	1400	3200	107	240 x 130	390
AXIS M 30.2 EMC	dynamic	12 – 42	1400	3200	107	240 x 130	360
AXIS M 30.2 EMC+W	dynamic	12 – 42	1400	3200	107	240 x 130	395
AXIS M 30.2 EMC ISOBUS	dynamic	12 – 42	1400	3200	107	240 x 130	360
AXIS M 30.2 EMC+W ISOBUS	dynamic	12 – 42	1400	3200	107	240 x 130	395
AXIS M 50.2 EMC+W ISOBUS	pro	18 – 50	2200	4200	131	290 x 150	710

Standardutstyr	AXIS M 20.2/30.2 V4	AXIS M 30.2 VS dyn.	AXIS M 50.2 ISOBUS
Delbredder	VariSpread V4	VariSpread dynamic	VariSpread pro
CDA justering av utmatingspunkt	manuell	elektr. fjernstyrt	elektr. fjernstyrt
Elektronikk	QUANTRON-A	ISOBUS/QUANTRON-A	ISOBUS uten terminal
Helautomatisk dosering	EMC-dreiemoment	EMC-dreiemoment	EMC magnetostriksjon
Veiecellesystem W	bare med AXIS EMC+W	bare med AXIS EMC+W	Standard
GPS-Control-forberedt	RS 232-grensesnitt	ISOBUS	ISOBUS
Variable mengdekontroll	Forberedt	Forberedt	Forberedt
USB-grensesnitt	ja	ja	ja
Vedlikeholdsfri mekanisk transmisjon	540 o/min kraftuttak	540 o/min kraftuttak	750 o/min kraftuttak
Annet	Kløtsj av kamtype Granusafe-system med saktegående omrører (bare 17 o/min) Høyhastighets sprede-funksjon Avviserbøyle, spredeskivebeskyttelse, beholderbunn LED-belysning med varselskilt Kalibreringssett		
Tilbehør	Påbyggskarmer, presenning (alternativ: elektr. betjening) Stige, parkeringshjul TELIMAT T25/T50, GSE 30/60 GPS-Control med QUANTRON-Guide Belysning framover Nivåsensorer venstre/høyre Spredeskiver med VXR-belagte spredevinger		

Spredeskiver (ikke del av standardutstyret)	VXR plus	AXIS 20.2	AXIS 30.2	AXIS 50.2
S1 VXR plus	Krom-karbid-belegg av spredevingene for ekstra lang levetid	12 - 18 m	12 - 18 m	-
S4 VXR plus		18 - 28 m	18 - 28 m	18 - 28 m
S6 VXR plus		24 - 36 m	24 - 36 m	24 - 36 m
S8 VXR plus		-	30 - 42 m	30 - 42 m
S10 VXR plus		-	-	36 - 48 m
S12 VXR plus		-	-	42 - 50 m

AXIS H EMC

Maskintype	Vari-Spread	Arbeids-bredde m	Beholder-volum l	Maksimal nyttelast kg	Fyllehøyde cm	Beholderstørrelse cm	Vekt kg
AXIS H 30.2 EMC ISOBUS	pro	12 – 42	1400	3200	107	240 x 130	355
AXIS H 30.2 EMC+W ISOBUS	pro	12 – 42	1400	3200	107	240 x 130	415
AXIS H 50.2 EMC+W ISOBUS	pro	12 – 50	2200	4200	131	290 x 150	710

Krav som stilles til traktoren	AXIS H 30.2 EMC (+W)	AXIS H 50.2 EMC+W
Hydraulikkapasitet	min. 45 l/min ved 150 bar	min. 65 l/min ved 180 bar
i drift med konstantpumping	1 dobbeltvirkende styreventil (låsbar) og 1 trykløs retur	
i drift med Load-Sensing	1 ekstern LS-tilkobling, 1 trykkledning, 1 trykløs retur	

Standardutstyr	AXIS H 30.2 EMC (+W)	AXIS H 50.2 EMC +W
Seksjonskontroll	VariSpread pro	VariSpread pro
Kant- og grensespredning venstre og høyre	Standard	Standard
CDA justering av utmatingspunkt	elektr. fjernstyrt	elektr. fjernstyrt
Elektronikk	ISOBUS uten terminal	ISOBUS uten terminal
Helautomatisk dosering	EMC magnetostriksjon	EMC magnetostriksjon
Veicellesystem W	bare med AXIS EMC+W	Standard
GPS-Control-forberedt	CCI-apper	
Variable mengdekontroll	Forberedt	Forberedt
USB-grensesnitt	ja	ja
Stige	Alternativ	venstre standard
Vedlikeholdsfri hydraulisk transmisjon	H-Drive	H-Drive
Annet	elektr. omrører med start-stopp-automatikk Granusafe-system med saktegående omrører (bare 17 o/min) Høyhastighets sprede-funksjon Avviserbøyle, spredeskivebeskyttelse, beholderbunn, LED-belysning med varselskilt Kalibreringssett	

Tilbehør	
	CCI-100 ISOBUS-universalterminal inkl. spredetabell-app CCI-apper: CCI.Control, Section Control, Parallel Tracking Påbyggskarmer, presenning (alternativ: elektr. betjening) Hydraulikk-trykkfilter, parkeringshjul, frontlys GSE 30/60, spredeskiver med VXR-belagte spredevinger

Spredeskiver (ikke del av standardutstyret)	VXR plus	AXIS 30.2	AXIS 50.2
S1 VXR plus	Krom-karbid-belegg av spredevingene for ekstra lang levetid	12 - 18 m	12 - 18 m
S4 VXR plus		18 - 28 m	18 - 28 m
S6 VXR plus		24 - 36 m	24 - 36 m
S8 VXR plus		30 - 42 m	30 - 42 m
S10 VXR plus		-	36 - 48 m
S12 VXR plus		-	42 - 50 m

TWS 85.1

*Spredespresisjon
møter slagkraft*



TWS 85.1 i kombinasjon med AXIS EMC oppfyller kravene til høy slagkraft, lavt marktrykk og maksimal spredespresisjon på en ideell måte.

Mer effektivitet: Den høye nyttelasten på 8160 kg reduserer tomkjøringene til lagerstedet. Transporthastigheten på 40 km/t gir bedre inntjening.

Spredeteknikk på høyeste nivå:

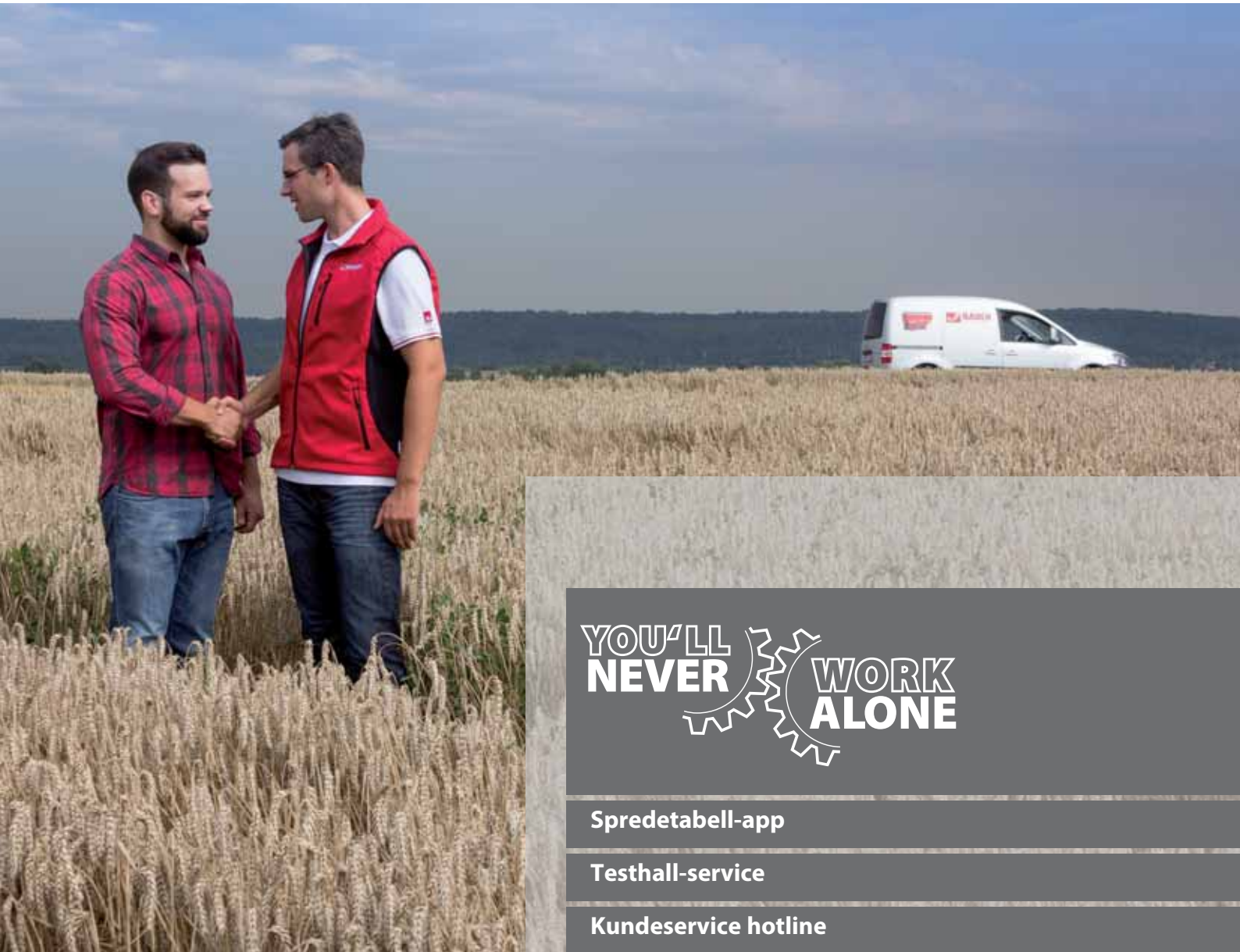
To TWS 85.1 varianter: Mekanisk eller hydraulisk drift for bruk av AXIS M 30.2 EMC eller for montering av AXIS H 30.2 EMC, AXIS HT 50.2 EMC utnytter hele ytelsespotensialet til AXIS-spredeteknikken. TWS 85.1 er egnet for drift med ISOBUS-sprekere eller AXIS M EMC med QUANTRON-A.

Automatisk overlasting: Overlastingsfunksjonen styres automatisk med samspillet mellom restmengdesensorer og overlastingsskruen. På den oversiktige TWS-betjeningsenheten har føreren alltid oversikt over alle funksjonene.

Fremragende på alle områder: Med den intelligente kombinasjonen av overlastingsvognen og AXIS EMC har TWS tilgang til alle **RAUCH-fordelene:**

- EMC-doseringsystem
- GPS-Control med VariSpread pro og OptiPoint
- Moderne terminalteknologi med eller uten ISOBUS





**YOU'LL
NEVER**  **WORK
ALONE**

Spredetabell-app

Testhall-service

Kundeservice hotline

E-Learning

6 års garanti på gjennomrusting

ProTect dobbelt pulverbelegg

VXR spredevingebelegg

www.rauch.de

Vi forbeholder oss retten til å foreta endringer av hensyn til forbedringer.

RAUCH Landmaschinenfabrik GmbH
76545 Sinzheim · Postfach 1162
Telefon +49 (0) 72 21/985-0 · Fax +49 (0) 72 21/985-200
info@rauch.de · www.rauch.de

