

AXIS M 20.2 30.2 50.2



++ 100 Hz-тегловна техника ++ VariSpread ++ GPS-Control ++ OptiPoint ++ ISOBUS ++

Следващото успешно поколение с още по-голяма производителност

AXIS M

AXIS завинаги промени разпръскването на торове

С единствения по рода си работен потенциал линията от тороразпръсквачки на AXIS дефинира нови мащаби за работата при тежки условия:

- Висока прецизност на разпръскването с коаксиално регулиране на дозирането и точката на подаване – накратко: Техника за разпръскване CDA
- Отличен комфорт при управление, ясна и сигурна логика на настройване с центъра за настройки CDA
- Много висока производителност на единица площ с High-Speed-Spreading
- Достатъчно свободни пространства за комфортно управление и лесно, бързо почистване



Център за настройки CDA



VariSpread за всички варианти на електрониката

Три перфектно балансирани модела AXIS, които не оставят неудовлетворени желания във всички мощностни класове.

AXIS M 20.2 предлага професионална техника за разпръскване специално за предприятия, ориентирани към растеж (работна ширина: 12 – 36 m, полезен товар 2300 kg).

Големият събрат **AXIS M 30.2** със своите 3200 kg полезен товар и потенциал на работната ширина от 12 до 42 m представлява внушителна работна сила.

Специфичните характеристики на топ-модела **AXIS M 50.2** са работни ширини от 18 – 50 m, 4200 kg макс. полезен товар и кат. III/IV триточкова геометрия, специално за големи трактори.

Заедно с ексклузивната **100 Hz тегловна техника на RAUCH**, моделите AXIS от 20.2 W, 30.2 W, 50.2 W предлагат още комфорт при управлението и прецизността.

По избор AXIS M 50.2 W може да бъде оборудвана с най-модерната, перспективна **технология ISOBUS**.



AXIS M 20.2



AXIS M 50.2 W

Претегляща разпръсквачка
с VariSpread dynamic

AXIS M

Функционалността среща елегантността

Никога досега настройването на двудискова тороразпръсквачка не е било толкова просто. Всички функции се настройват бързо и сигурно в ергономично оптимална позиция от центъра за настройка CDA.

- Вид тор
- Работна ширина
- Дозировка

Директният контакт с разпръскващите лопатки при настройването отпада.



Център за настройки AXIS M 30.2



AXIS M 20.2 / 30.2 / 50.2

Център за настройки CDA

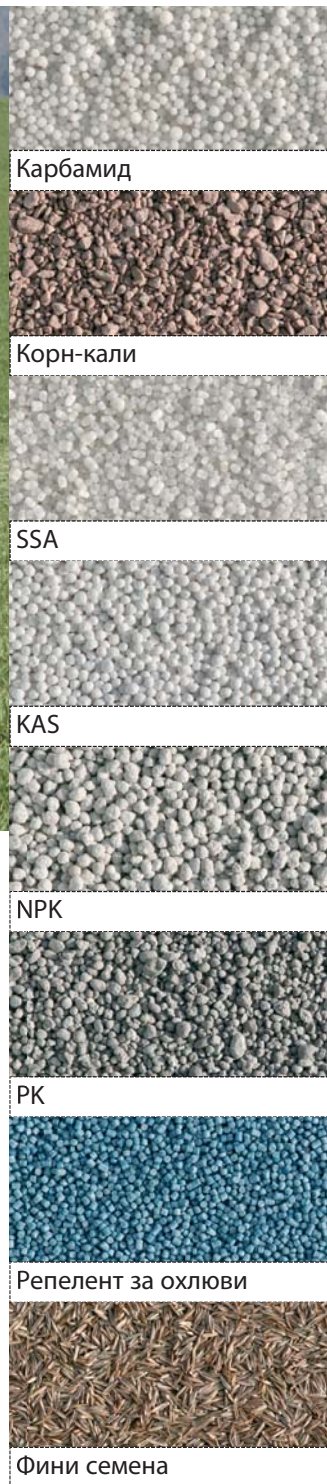
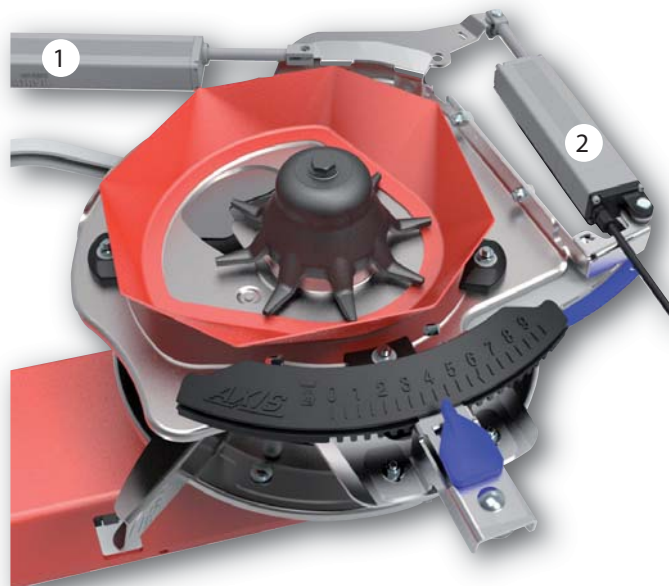
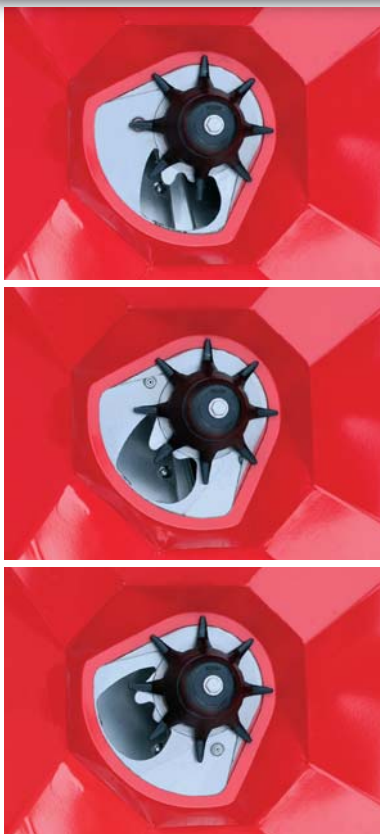
Лесното за контролиране на завъртането на центъра за настройки CDA е достатъчно за бързо и безопасно настройване на AXIS M за необходимия вид тор, както и на работната ширина.

Паралелно се извършва предварителният избор на количество от 30 кг/дка от двата центъра за настройки CDA. Голямата, пропорционална на количествата скала DfC, ексклузивна за RAUCH, дава възможност за логична, предвидима корекция в количествата след проверката на точността.

Отделните шибъри се задействат дистанционно хидравлично или електрически.



Варианти за задействането на шибърите – необходими управляващи вентили		20.2	30.2	50.2
Вариант K	Хидравлично задействане на шибърите за 2 едностранно действащи управляващи вентила, разделено вдясно/вляво	X	X	
Вариант D	Хидравлично задействане на шибърите за 2 двойно действащи управляващи вентила, разделено вдясно/вляво	X	X	X
Вариант C	Електрическо задействане на шибърите с E-Click	X	X	X
Вариант Q	Електронно, зависещо от скоростта на движение дозиране на торовете QUANTRON-A	X	X	
Вариант W	100 Hz тегловна система с QUANTRON-E2	X	X	
Вариант W dynamic	100 Hz тегловна система с VariSpread dynamic за QUANTRON-E2			X
Вариант W ISOBUS	100 Hz тегловна система с VariSpread dynamic за универсални терминали			X


AXIS M 50.2 W

Електрически дистанционно управлявана техника за разпръскване CDA


- 1 Регулиране на точката на подаване
- 2 Регулиране на количеството

VariSpread dynamic

При AXIS M 50.2 W видът на тора и работната ширина се настройват електрически дистанционно от кабината на трактора. Два електрически актуатора – за регулиране на точката на подаване и на дозиращите шибъри – дават възможност за безстепенни корекции при площи с клиновидна форма, препятствия и в зигзагообразни системи от бразди. (вж. VariSpread, страници 7 и 8).


Приложение за таблици за разпръскване

Всички необходими стойности за настройване за торове, репеленти срещу охлюви и фини семена са прегледно изброени в таблицата на разпръскването, в интернет и в приложението за таблици за разпръскване за смартфони с Android и IOS.

AXIS W

100 Hz тегловна техника

Автоматизация,
иновация, прецизност



Тегловна рамка с две тегловни клетки



Малко отстояние от центъра на тежестта



QUANTRON-E2 с VariSpread V4

Перфектна тегловна техника

В комбинация със системата за претегляне на RAUCH, QUANTRON-E2 проверява 100 пъти в секунда разпръскваното количество по време на движение. Грешка при разпръскването поради варираща течливост на разпръскваните вещества или промени в скоростта на движение се разпознават веднага и автоматично се коригират 1 път в секунда. При разпръскване интелигентната електроника самостоятелно регистрира всички данни и се грижи автоматично за изправната документация. Актуалното остатъчно количество се показва постоянно. При екстремни наклони просто се превключва на режим за разпръскване при наклон.

Малкото отстояние от центъра на тежестта на **AXIS M 20.2 W** и **AXIS 30.2 W** и особено ниското собствено тегло правят възможно безпроблемното приложение на трактори от ниския мощностен диапазон.

Бъдещето на борда

Чрез серийния интерфейс RS 232 тегловните тороразпръсквачки на AXIS са оптимално подготвени за стандартно приложение при специфичното за конкретната частична площ растениевъдство, както и за използването на GPS контрол на RAUCH за автоматично затваряне и отваряне на дозиращите шибъри в идеалния момент в лентата за обръщане. Чрез серийния

USB интерфейс се извършва елегантна обмяна на информация между QUANTRON-E2 и компютъра, респ. интернет.

По избор тороразпръсквачката с претегляща система **AXIS M 50.2 W** предлага най-модерната, перспективна технология ISOBUS.

VariSpread dynamic

безстепенно



VariSpread V4 / dynamic

Прецизност и гъвкавост при площи с клиновидна форма

С VariSpread водачът може лесно и бързо с едно докосване да коригира ширината на разпръскване и разпръскваното количество по време на движение в площи с клиновидна форма или при вариращи гранични участъци.

VariSpread V4:

AXIS M 20.2/30.2 с QUANTRON -A/-E2 и ръчното регулиране на точката на подаване CDA разполагат серийно с 4-делното превключване на частичните ширини VariSpread V4.

С помощта на дистанционно управляваното регулиране на позициите на дозиращите шибъри е възможно постигането на две частични ширини за всяка страна.

VariSpread dynamic (за AXIS M 50.2 W):

За разлика от класическото превключване на частичните ширини, VariSpread dynamic регулира работната ширина и разпръскваното количество напълно автоматично в плавен процес. VariSpread dynamic позволява, посредством особено бързите си актуатори за регулиране на точката на подаване, почти безстепенното разпръскване в площите с клиновидна форма. Освен това външните участъци за разпръскване могат да се обработят отделно. По този начин се осъществява разпръскване с висока прецизност в проблемните площи в изтъняващата клиновидна форма на лентите за обръщане и в зигзагообразните бразди.



QUANTRON-E2 с пулт за управление VariSpread dynamic (AXIS 50.2 W)



AXIS M 50.2 W ISOBUS с VariSpread dynamic



Анимиран филм за начина на функциониране на GPS контрола можете да намерите на: <http://rauch.de/deutsch/mediathek>

AXIS Q

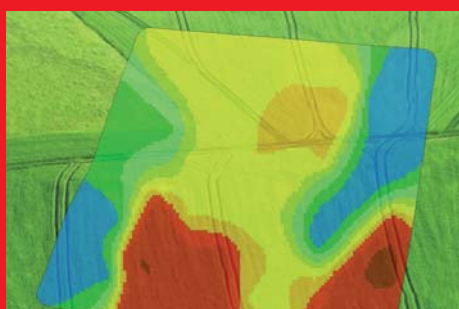
Дозираща електроника QUANTRON-A

Тороразпръсквачката
мисли заедно с вас!

QUANTRON-A е електронно
дозирание на торовете,
зависимо от скоростта на
движение, за цялото
семејство на AXIS.



Свързване на сензори N



Сериен интерфейс за Precision Farming



QUANTRON-A с VariSpread V4

QUANTRON-A управлява позицията на отваряне на дозиращите шибъри и по този начин преминаващото количество в зависимост от скоростта на движение и зададеното количество на разпръскване.

При варираща скорост предварително избраното количество за разпръскване винаги се запазва.

QUANTRON-A впечатлява с голям, прегледен дисплей и логично структурирано меню. Всички функции се управляват електрически дистанционно, удобно и сигурно само с една ръка:

- Отваряне и затваряне на дозиращите шибъри
- 4 частични ширини, 2 за всяка страна (VariSpread V4)
- Регулиране на количеството по време на движение, също и разделено вляво и вдясно
- Намаляване на количеството при разпръскване в гранични площи
- Приложение в Precision Farming посредством серийния интерфейс RS 232
- Документация и запамятаване на оперативни данни за 200 блока с име и вид на тора
- Трансфер на данни чрез серийния USB интерфейс
- Индикация на позицията за устройството за разпръскване в граничните участъци TELIMAT T25 (по избор)
- Индикация на сензора за остатъчното количество (по избор)
- GPS контрол – автоматично отваряне и затваряне на дозиращите шибъри в лентата за обръщане и на площи с клиновидна форма (по избор)

GPS-Control



Teejet Matrix 570 G



Trimble CFX 750



Müller Track Guide II



QUANTRON-Guide

Прецизност и удобство в лентата за обръщане – гъвкавост в площите с клиновидна форма

Управляването с GPS автоматично превключване между ленти за обръщане и частични ширини насочване QUANTRON-Guide оптимизира разпределението на тор в лентата за обръщане и на площи с клиновидна форма.

RAUCH QUANTRON-Guide, включително GPS антената Egnos, може да се комбинира с всички дисплеи RAUCH QUANTRON-A/-E2.

Единствен по рода си при техниката за наторяване, QUANTRON-Guide с иновативното управление OptiPoint отваря и затвара дозиращите шибъри винаги на подходящо разстояние от границата на блока. В площите с клиновидна форма QUANTRON-Guide включва 4-те частични ширини вляво или вдясно за идеален момент. При AXIS M 50.2 W V8 могат автоматично да бъдат включени 8 частични ширини.

Резултатът: Максимален комфорт при управление, висока прецизност на разпръскването в чувствителните площи с клиновидна форма и лентите за обръщане, както и повече ефективност чрез прецизно преминаване на подходите за свързване (Parallel Tracking)

QUANTRON-Guide може да се преоборудва до пълноценен универсален терминал ISOBUS с опционалните софтуерни приложения UT-Universalterminal, TC-Task-Controller, SC-Section-Control и Field-Nav.

Алтернативно GPS терминалите на Teejet (Matrix 570 G), Müller Track Guide II или Trimble (CFX 750) могат да се използват в комбинация с QUANTRON-A/-E2. QUANTRON-Guide в комбинация с приложението VRC на Müller може да се управлява с карти Shape или ISOXML в съответствие със спецификата на частични площи.



OptiPoint



● Оптимална точка на превключване



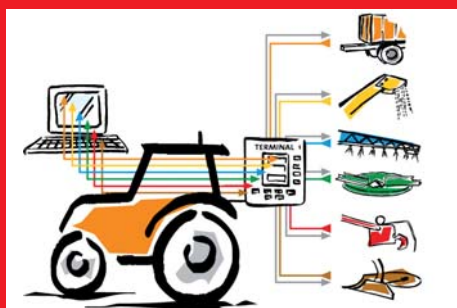
Прецизност и ефективност в лентата за обръщане

Гениално, оптималните позиции на превключване за дозиращите шибъри се пресмятат за всеки вид тор и всяка работна ширина. Чрез показателя на обхвата на лопатките от таблицата за управление се вземат под внимание както специфичното поведение на лопатките при видовете тор, така и характеристикните свойства на схемите на разпръскване. Независимо от оператора разпределението на тора се оптимизира с голяма прецизност автоматично в лентата за обръщане.

ISOBUS

Използване на синергии –
повишаване на
ефективността

Иновативната технология ISOBUS
на RAUCH за тороразпръсквачките
с претегляща система AXIS 50.2 W
позволява управление по вече
познат начин с вече наличния
терминал за управление ISOBUS
на различни производители
и машини.



Синергии на ISOBUS

Разпръсквачките с претегляща
система ISOBUS на RAUCH
понастоящем са съвместими с
универсалните терминали на
Müller-Elektronik, John Deere, Fendt,
Kverneland, Trimble, WTK, Topcon



CCI-50: Изгодната алтернатива.
CCI-50 е съвместимо с всички
приложения CCI



Терминал CCI

– ISOBUS може да е толкова лесен

С модерния, иновативен терминал CCI на RAUCH* първите
стъпки в перспективната технология ISOBUS стават колкото
лесни, толкова и удобни. Ясната логика на управление,
висококачественият цветен сензорен екран и големият избор на
приложения със CCI.Apps увеличават ефективността и
прецизността не само в минералното наторяване, а и в сеитбата,
в растителната защита и в много други процеси.



CCI.Apps позволяват перфектното съгласуване
с желаното приложение:

Серия:



CCI.Convert
Сериен интерфейс за свързване
напр. на сензори N (само в
комбинация със CCI.Control)



CCI.Tecu
Данни за трактора



Fertilizer Chart
Таблиците за разпръскване
могат да се извикат на
терминала на CCI

По избор:



CCI.Control
Документация и управление
на поръчките



Parallel Tracking
Асистент за
паралелно движение



Section Control
Автоматично превключване
на 8-делна частична ширина



Field Nav

* Компетентни партньори: Amazone, Bergmann, Grimme, Kuhn, Krone, Lemken, Pöttinger, Rauch, Ropa, Pееcon

High-Speed-Spreading



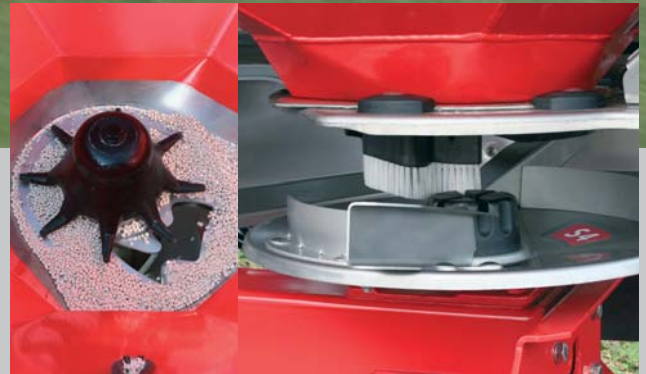
Шофиране до допустимия лимит, без да се нарушава границата

AXIS M е проектирана целенасочено за скорост при висока точност на разпръскване. С AXIS M могат да се разпръскват прецизно както най-малките количества на разпръскване от 30 кг/дка, така и най-големите количества на разпръскване, без да се вземат предвид скоростта на движение и работната ширина.

С широкия по площ, продълговат отвор на шибъра CDA в средата на диска и щадящото високотехнологично подаване на тор в разпръскващите лопатки се постигат сензационни работни скорости до 25 km/h без нарушаване на прецизността.

Дори и при екстремно използване, например при 24 m работна ширина и скорост на движение 25 km/h, AXIS M осигурява впечатляващо количество на разпръскване от 5000 кг/дка при торене с NPK.

С High-Speed-Spreading AXIS предлага неизползван досега потенциал за ефективно намаляване на разходите и повишаване на производителността в разпръскването на торове.



Granusafe:

Прецизност зърно по зърно

Щадящата препаратите за торене иновативна система Granusafe осигурява плавното и точно подаване на чувствителните гранулати от резервоара през разпръскващата лопатка към обработваемата площ.

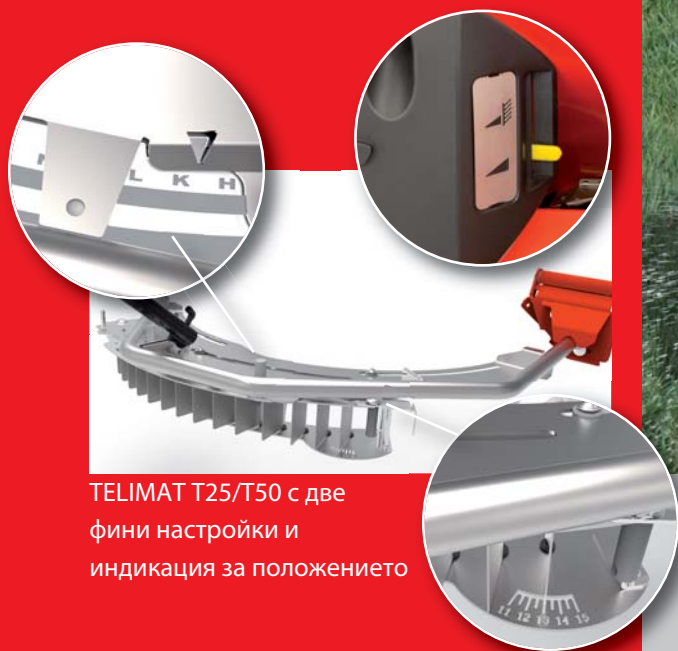
Чрез хармоничното съгласуване на:

- работещите бавно, защитени от претоварване разбъркващи механизми със само 17 об./мин.
- оптималните обороти на разпръскващите дискове от 900 об./мин.
- намиращите се близо до центъра отвори на шибърите, осигуряващи оптимално пропускане
- четкообразните турбулентни ограничители
- и аеродинамичните пластини Airfins на разпръскващите дискове

смилащите ефекти, нарушаването на торовите частици, както и завихрянето на въздуха в чувствителния диапазон на разпръскване, се намаляват до минимум. **Резултатът е прецизен диапазон на разпръскване, а чрез това и оптимално подаване на хранителни вещества към площите с насаждения.**

Специално оборудване

Повече функционалност
чрез индивидуално
изготвени решения



TELIMAT T25/T50 с две
фини настройки и
индикация за положението



TELIMAT T50 с електрическо управление



Устройство за разпръскване в гранични
участъци GSE 30/60



TELIMAT T25/T50 позволява прецизно разпръскване в крайни и гранични участъци от първата бразда без слизане. TELIMAT се управлява хидравлично, действа лесно и чрез дистанционно управление се затваря пред разпръскващия диск. TELIMAT може да се контролира надеждно чрез добре видима механична индикация за положението.

GSE 30/60 е устройство за разпръскване в гранични участъци за AXIS M 20.2/30.2 и AXIS M 50.2 за прецизно разпръскване директно по границата на обработваемата площ. Лесното ръчно управление може да се извършва по желание и като хидравлично двойно действащо.

TELIMAT T25/T50 и **GSE 30/60** съответстват на европейските екологични стандарти.

Усъвършенстваното, защитено от прах и изпръскване **осветление с LED** със силно отразяващи **предпазни табели** се грижи и при лоша видимост и голяма степен на замърсяване за сигурността на пътя.

Повече гъвкавост при закачването и откачането на разпръсквачката позволява използването на едрогабаритни **спиращи ролки ASR 25**. Чрез системата за бързо прикачане ролките могат по всяко време лесно да се отстранят или да се монтират в транспортно положение.

Висококачественото, устойчиво на UV лъчение **покривало** позволява безпроблемно управление дори при неблагоприятни климатични условия. Широко застъпващите се кантове на покривалото защитават скъпия тор дори при дълги транспортирания. При прехвърляне на товара винаги е на разположение цялата товарна площ.

Типично за RAUCH, покривалото разполага с два големи прозореца за лесна проверка на нивото на запълване.



Вариант С с E-Click

Електроника:

- GPS контрол: автоматично превключване между ленти за обръщане и частични ширини
- Сензор за скоростта на движение за QUANTRON-A/-E2
- GPS сензор за скоростта
- сензор TELIMAT за индикация на положението с QUANTRON-A/-E2 + ISOBUS

Надстройки:



L 603



L 800



L 1500



XL 1300



XL 1800



XL 1103



GLW 1000*



GLW 2000*

* за AXIS M 50.2

Специално оборудване

- Прикачни контейнери в тясно (L) и широко (XL) изпълнение
- Покривало с голям прозорец
- Устройство за разпръскване в крайните и граничните участъци TELIMAT T25/T50
- Устройство за разпръскване в гранични участъци GSE 30/60
- Разпръскващи лопатки VxR plus със защитно покритие за разпръскващи дискове S2 и S4
- Стълба за качване за широки XL надстройки
- Уловител за замърсявания за AXIS 20.1
- Спиращи ролки
- Карданен вал Telespace
- Комплект за практическо тестване PPS 5
- Система за идентификация на торовете DiS
- Електрически дистанционно управляеми покривала с AP-Drive
- осветление с LED напред BLF 25.2

Специално оборудване

Опитът е добър
– контролът е по-добър



Комплект за практическо тестване PPS 5
(специално оборудване)



DiS
(специално оборудване)



Серийно устройство за проверяване на точността

Европейският екологичен стандарт за разпръскване на торове предписва устройство за проверяване на точността и изпразване на остатъчното количество. Тъй като разликите между видовете тор могат да бъдат значителни, проверката на точността дава сигурност.

При AXIS устройството за проверяване на точността е перфектно интегрирано в машината. Изчистеният, бързодействащ заключващ механизъм улеснява свалянето на разпръскващия диск без инструменти. По този начин се осигурява достатъчно свободно пространство за изливането на тора: Лесно за проверката на точността, бързо и удобно за **изпразването на остатъчното количество.**

Практическият комплект за тестване RAUCH PPS 5 позволява лесното и бързо проверяване и коригиране на напречното разпределение по време на обработването на площта. Това означава повече сигурност и прецизност при работата по разпръскването, особено при торове с намалено качество, проблематични качества на разпръскване или непознат произход.

В комбинация с ясната логика CDA на AXIS за настройване корекциите стават поразително лесно и сигурно.

Идентификационната система за торове на RAUCH DiS позволява бързото определяне на настройките за разпръскване, особено при торове, които не са включени в таблицата за разпръскването. (специално оборудване)

Качество от RAUCH



*Сборът от решенията
на много отделни
проблеми определя
функционалността на
цялото*

AX-Drive – трансмисионна технология без необходимост от техническо обслужване, със защита срещу претоварване

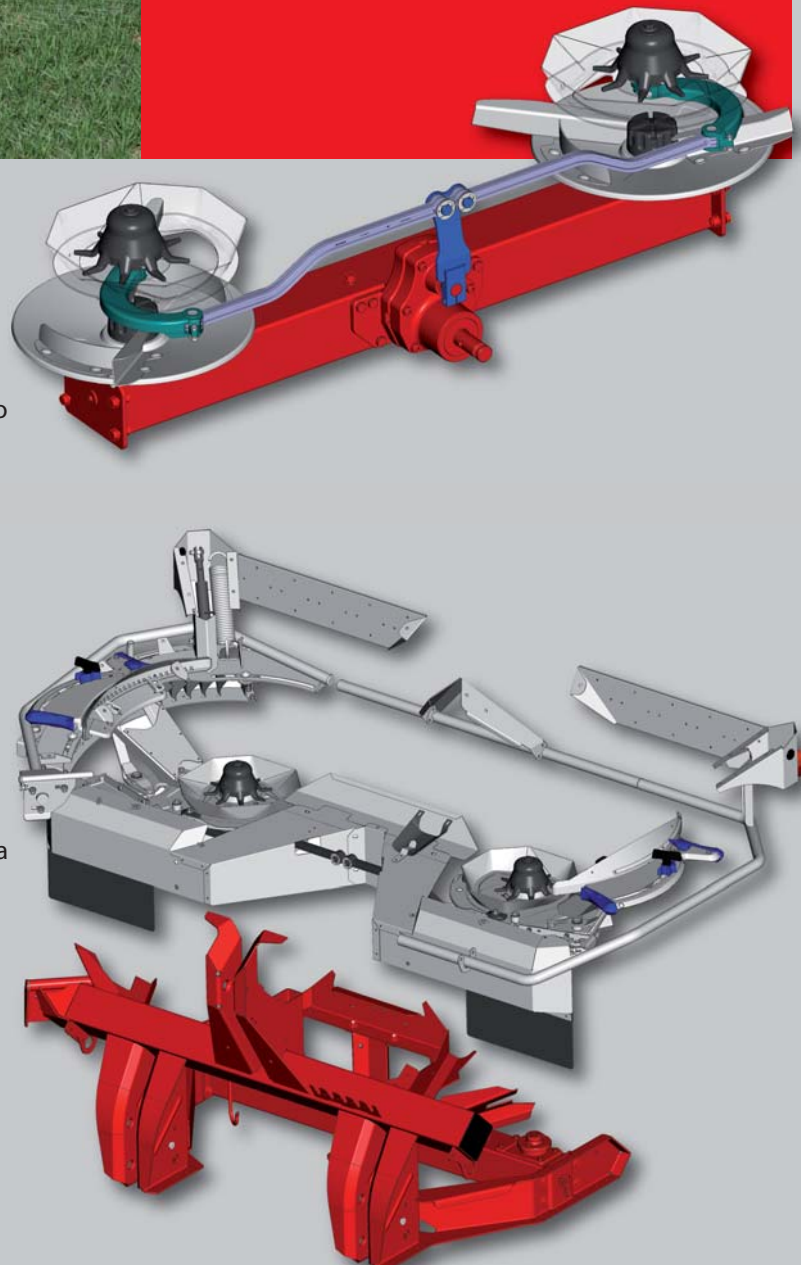
Иновативното задвижване AX-Drive за разпръскващите дискове и разбъркващите механизми в продължение на години не се нуждае от техническо обслужване. Уникално в техниката за торене: AXIS са оборудвани със системи за защита срещу претоварване, които предпазват целия трансмисионен блок, включително щадящите тора разбъркващи механизми, от претоварване вследствие на блокиране, неправилно обслужване или от рязко включване на силоотводните валове.

ACS – Anti Corossion Shell

Високият процент неръждаема стомана, висококачествените пластмаси и усъвършенстваните двуслойни повърхностни покрития чрез най-модерна прахова технология създават ефективна защитна обвивка срещу корозия и механично натоварване. Стойността и функцията на инвестицията се запазват с години.

Разпръскващи лопатки VxR plus: продължително разпръскване

Високоустойчивото на износване покритие VxR-plus увеличава многократно издръжливостта на разпръскващите лопатки при използване на осторъбести, абразивни продукти за разпръскване. Разпръскващите дискове S6, S8, S10 и S12 разполагат с разпръскващи лопатки с покритие VxR-plus като серийно оборудване.



Технически характеристики	Работна ширина m	Обем на бункера l	Максимален полезен товар kg	Ниво на запълване cm	Големина на бункера cm	Тегло kg
AXIS M 20.2/ 20.2 W	12 – 36	1000	2300	95	240 x 130	300/355
AXIS M 30.2/ 30.2 W	12 – 42	1400	3200	107	240 x 130	335/390
AXIS M 50.2	18 – 50	2200	4200	131	290 x 150	630
AXIS M 50.2 W dynamic	18 – 50	2200	4200	131	290 x 150	710

Разпръскващи дискове		AXIS M 20.2	AXIS M 30.2	AXIS M 50.2
S2 опция: VxR plus	12 – 18 m	x	x	
S4 опция: VxR plus	18 – 28 m	x	x	x
S6 VxR plus	24 – 36 m	x	x	x
S8 VxR plus	30 – 42 m		x	x
S10 VxR plus	36 – 48 m			x
S12 VxR plus	42 – 50 m			x

VxR plus: Хром-карбидно покритие на разпръскващите лопатки за изключителна издръжливост

Надстройки	Големина на бункера cm	Ниво на запълване cm	Тегло kg	Общ обем l		
L 603	240 x 130	+ 0	+ 30	1600	2000	-
L 800	240 x 130	+ 26	+ 45	1800	2200	-
L 1500	240 x 130	+ 50	+ 75	-	2900	-
XL 1103	280 x 130	+ 23	+ 60	2100	2500	-
XL 1300	280 x 130	+ 38	+ 65	-	2700	-
XL 1800	280 x 130	+ 52	+ 75	-	3200	-
GLW 1000	290 x 150	+ 25	+ 80	-	-	3200
GLW 2000	290 x 150	+ 45	+ 130	-	-	4200

Серийно оборудване

AXIS M 20.2	AXIS M 30.2	AXIS M 50.2
High-Speed-Spreading, комплект за проверка на точността, 2 големи филтъра за пълнене; Защита на разпръскващите дискове, ограничителна скоба, дъно на резервоара, дозиращ шибър, разпръскващи лопатки и вал на разпръскващия механизъм от благородна стомана; Затворена трансмисия Walterscheid в маслена баня без нужда от техническо обслужване		
<ul style="list-style-type: none"> - Техника за разпръскване CDA - Карданен вал със срязващ се болт - Кат. II триточкова геометрия - Задвижване със силоотводен вал с 540 об./мин. 	<ul style="list-style-type: none"> - Техника за разпръскване CDA - Карданен вал със звездообразна тресчотка - 2 прозореца за контрол на нивото на запълване - Кат. II триточкова геометрия - Задвижване със силоотводен вал с 540 об./мин. 	<ul style="list-style-type: none"> - Техника за разпръскване CDA - Карданен вал със звездообразна тресчотка - Задвижване със силоотводен вал със 750 об./мин. - 2 прозореца за контрол на нивото на запълване - Кат. III/IV триточкова геометрия

Тегловна техника

100 Hz тегловна техника с две тегловни клетки, дозиращ компютър QUANTRON-E2, VariSpread V4, уловител за замърсявания

100 Hz тегловна техника с две тегловни клетки, VariSpread dynamic, QUANTRON-E2, уловител за замърсявания

Опция ISOBUS с VariSpread dynamic
 Електрически дистанционно управляван
 TELIMAT T50

Добри причини за AXIS M



✓ Прецизна техника за разпръскване CDA

Иновативното коаксиално регулиране на дозирането и точката на подаване предлага огромен потенциал за сигурно, точно и съобразено с нуждите осигуряване на хранителни вещества за растенията.



✓ Гениално лесна настройка

Едно кратко завъртане на терминала за управление стига, за да се настрои AXIS мигновено и прецизно към качествата на разпръскваното вещество, както и към желаната работна ширина.

✓ Разпръскване в крайните и граничните участъци според европейските екологични норми

Устройствата за разпръскване в граничните участъци TELIMAT T25/T50 и GSE 30/60 позволяват прецизно и удобно разпръскване по границата на обработваемата площ.



✓ По-висока производителност на единица площ с High-Speed-Spreading

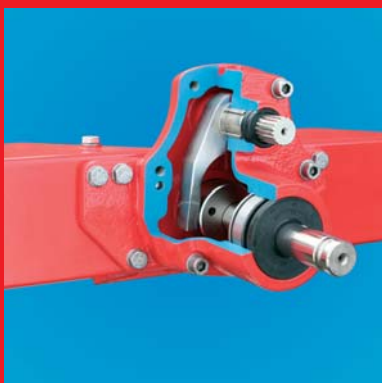
High-Speed-Spreading позволява скорости на придвижване над 20 km/h без загуба на прецизност при разпръскването.

✓ Нежно към гранулата

Системата Granusafe осигурява плавното и точно подаване на чувствителните гранулати от резервоара през разпръскващата лопатка към полето.

✓ Щадящ тора разбъркващ механизъм

Излятата глава на разбъркващия механизъм се върти само със 17 об./мин. Висококачествените лагери, уплътнения и валът от благородна стомана осигуряват експлоатационна надеждност без техническо обслужване.



✓ Трансмисия за разпръскващите дискове и разбъркващия механизъм без необходимост от техническо обслужване

Серийно интегрираните предпазители срещу претоварване защитават трансмисията и разбъркващия механизъм от повреди поради екстремни натоварвания.

✓ По-малко износване на разпръскващите лопатки*

Висококачествените разпръскващи лопатки VxR plus със защитно покритие удължават значително издръжливостта.

✓ Лесно и бързо почистване

Добрата достъпност до всички компоненти и големите свободни пространства улесняват почистването и поддръжката.



✓ Оптимална защита от корозия

Усъвършенстваното прахово покритие, високият процент благородна стомана и използването на устойчиви на UV лъчение пластмаси защитават от ръжда и запазват стойността на инвестицията.

✓ Висока сигурност

Модерното осветление с LED и силно отразителните предупредителни табели повишават безопасността при движение.

* Опция при S2/S4, при серия S6/S8 - стандарт



Запазваме си правото на промени, които служат за подобрение.



Широкопловна тороразпръсквачка
TWS 85.1



Широкопловна тороразпръсквачка
AXENT 100.1



Пневматична тороразпръсквачка
AGT

Официален вносител за България:
Златекс ООД
6000 Стара Загора
бул. "Патриарх Евтимий" 52
тел.: 042/919 700; 042/648 055
факс: 042/639 578
office@zlatex.net · www.zlatex.com

RAUCH Landmaschinenfabrik GmbH
D-76545 Sinzheim
Postfach 1162
Телефон +49 (0) 7221/985-0
Факс +49 (0) 7221/985-200
info@rauch.de
www.rauch.de