

# *AXIS M* 20.2 30.2 50.2



+++ Tehnika vaganja 100 Hz +++ VariSpread +++ GPS-Control +++ OptiPoint +++ ISOBUS +++

*Sledeća uspešna generacija sa još boljim performansama*

# AXIS M

## AXIS je zauvek promenio rasipanje đubriva

Sa jedinstvenim potencijalom performansi, AXIS-ova porodica rasipača mineralnog đubriva definiše nove standarde u teškim uslovima rada:

- Visoka preciznost rasipanja sa koaksijalnim podešavanjem doziranja i tačke predaje - ukratko: CDA tehnika rasipanja
- Izuzetno komforno rukovanje, jasna i sigurna logika podešavanja sa CDA centrom za podešavanje
- Veoma velika pokrivenost sa High-Speed-Spreading
- Ugodno veliki prostor za komforno rukovanje i brzo, jednostavno čišćenje



CDA centar za podešavanje



VariSpread za sve varijante elektronike

Tri savršeno usklađena AXIS modela neće ostaviti nijednu želju neispunjenom u svim klasama performansi.

**AXIS M 20.2** nudi profesionalnu tehniku rasipanja posebno za preduzeća orijentisana na budućnost (radna širina: 12 – 36 m, nosivost 2300 kg).

Njegov veliki brat, **AXIS M 30.2**, sa nosivošću od 3200 kg i potencijalom radne širine od 12 do 42 m, predstavlja impresivnu moć. Posebne karakteristike **AXIS M 50.2** u vrhunskoj klasi su radne širine od 18 – 50 m, maksimalna nosivost od 4200 kg i geometrija u tri tačke Kat III/IV specijalno za velike traktore.

Zajedno sa ekskluzivnom **tehnikom vaganja RAUCH-100-Hz**, AXIS modeli 20.2 W, 30.2 W, 50.2 W nude još veću preciznost i udobnost rukovanja.

AXIS M 50.2 W opciono može biti opremljen najmodernijom **ISOBUS tehnologijom** budućnosti.



**AXIS M 20.2**



**AXIS M 50.2 W**

Uređaj za merenje težine i  
rasipanje sa VariSpread V8

# AXIS M

## Funkcionalnost se sreće sa elegancijom

Još nikada podešavanje rasipača mineralnog đubriva sa dva diska nije bilo tako jednostavno.

U optimalnom ergonomskom položaju, na CDA centru za podešavanje se brzo i pouzdano mogu podesiti sve funkcije.

– Vrsta mineralnog đubriva

– Radna širina

– Količina doziranja

Eliminisan je direktni kontakt sa lopaticama za rasipanje.



Centar za podešavanje AXIS M 30.2



## AXIS M 20.2 / 30.2 / 50.2

### CDA centar za podešavanje

Jedan lako kontrolisani obrtaj na CDA centru za podešavanje je dovoljan da se AXIS M brzo i sigurno podesi na željenu vrstu mineralnog đubriva i radnu širinu.

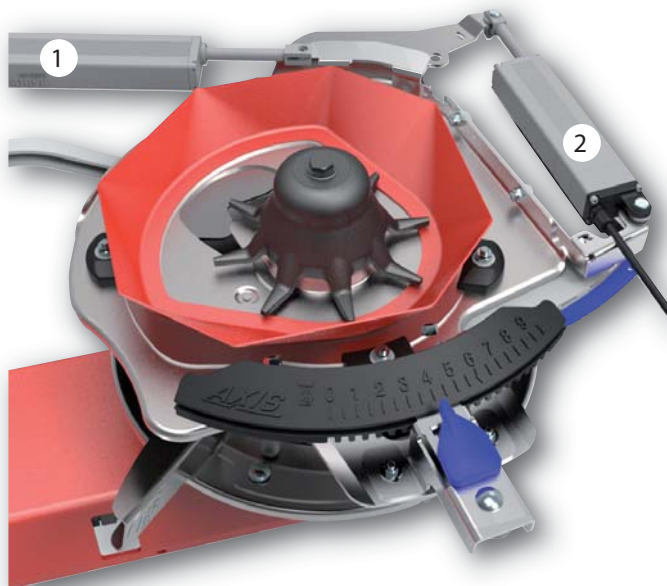
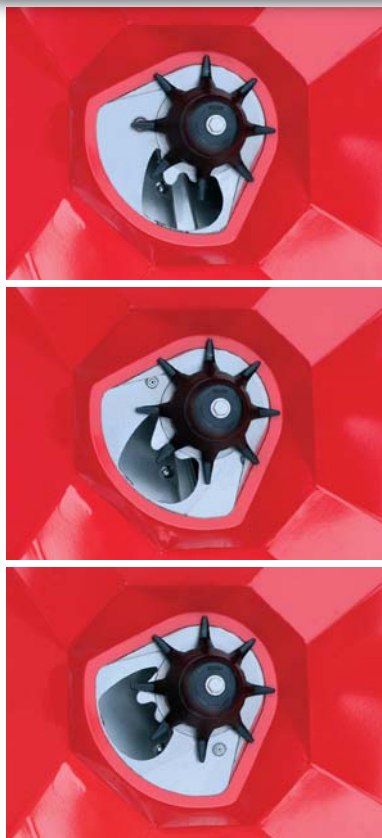
Paralelno se vrši predizbor količine, kontinualno od 3 kg/ha, na oba CDA centra za podešavanje. RAUCH ekskluzivitet, velika DfC skala proporcionalna količini, omogućava logičnu, predvidljivu korekciju količine nakon probnog rasipanja.

Aktiviranje pojedinačnih klizača se vrši daljinski, hidraulično ili električno.



Varijante pogona klizača - potrebni upravljački ventili		20.2	30.2	50.2
<b>Varijanta K</b>	Hidraulični pogon klizača za 2 ew upravljačka ventila, odvojeno desno/levo	X	X	
<b>Varijanta D</b>	Hidraulični pogon klizača za 2 dw upravljačka ventila, odvojeno desno/levo	X	X	X
<b>Varijanta C</b>	Električni pogon klizača sa E-Clickom	X	X	X
<b>Varijanta Q</b>	Elektronsko doziranje mineralnog đubriva, koje je zavisno od brzine vožnje, QUANTRON-A	X	X	
<b>Varijanta W</b>	100-Hz sistem za vaganje sa QUANTRON-E2	X	X	
<b>Varijanta W-V8</b>	100-Hz sistem za vaganje sa VariSpread V8 i QUANTRON-E2			X
<b>Varijanta W ISOBUS</b>	100-Hz sistem za vaganje sa VariSpread dynamic za univerzalne terminale			X


**AXIS M 50.2 W**

**Električna CDA tehnika rasipanja sa daljinskim upravljanjem**


- 1 Podešavanje tačke predavanja
- 2 Podešavanje količine

**VariSpread V8**

Kod AXIS M 50.2 W V8, vrsta đubriva i radna širina se električno daljinski podešavaju iz kabine traktora. Daljinski upravljano, električno podešavanje tačke predavanja đubriva i klizača za doziranje, osim toga, omogućava i prebacivanje 4 širina sekcije na svakoj strani (vidi VariSpread, strana 7 i 8).



Tabela za rasipanje - aplikacija

Sve neophodne vrednosti podešavanja za đubriva, sredstva za suzbijanje puževa i fino semenje su pregledno navedene u tabeli za rasipanje, na internetu i u aplikacijama tabele za rasipanje za Android i IOS pametne telefone.

# AXIS W

**100-Hz tehnika vaganja**  
Automatizacija, inovacija,  
preciznost



Ram za merenje težine sa dve ćelije za merenje težine



Malo rastojanje težišta



**QUANTRON-E2 sa VariSpread V4**

## Savršena tehnika vaganja

U kombinaciji sa RAUCH sistemom za vaganje, QUANTRON-E2 proverava količinu izbacivanja tokom vožnje 100 puta u sekundi. Greške u rasipanju koje nastaju gubitkom svojstva protočnosti materijala za rasipanje ili promenom brzine vožnje se odmah detektuju i jednom u sekundi automatski koriguju.

Inteligentna elektronika samostalno prikuplja sve podatke prilikom rasipanja i automatski brine o dokumentaciji bez greške. Trenutno preostala količina se stalno prikazuje. U slučaju ekstremnih padina, jednostavno se prebacuje na režim za rasipanje na padinama.

Malo rastojanje težišta kod **AXIS M 20.2 W** i **30.2 W** i posebno mala sopstvena težina omogućavaju korišćenje bez problema i kod traktora u nižem opsegu snage.

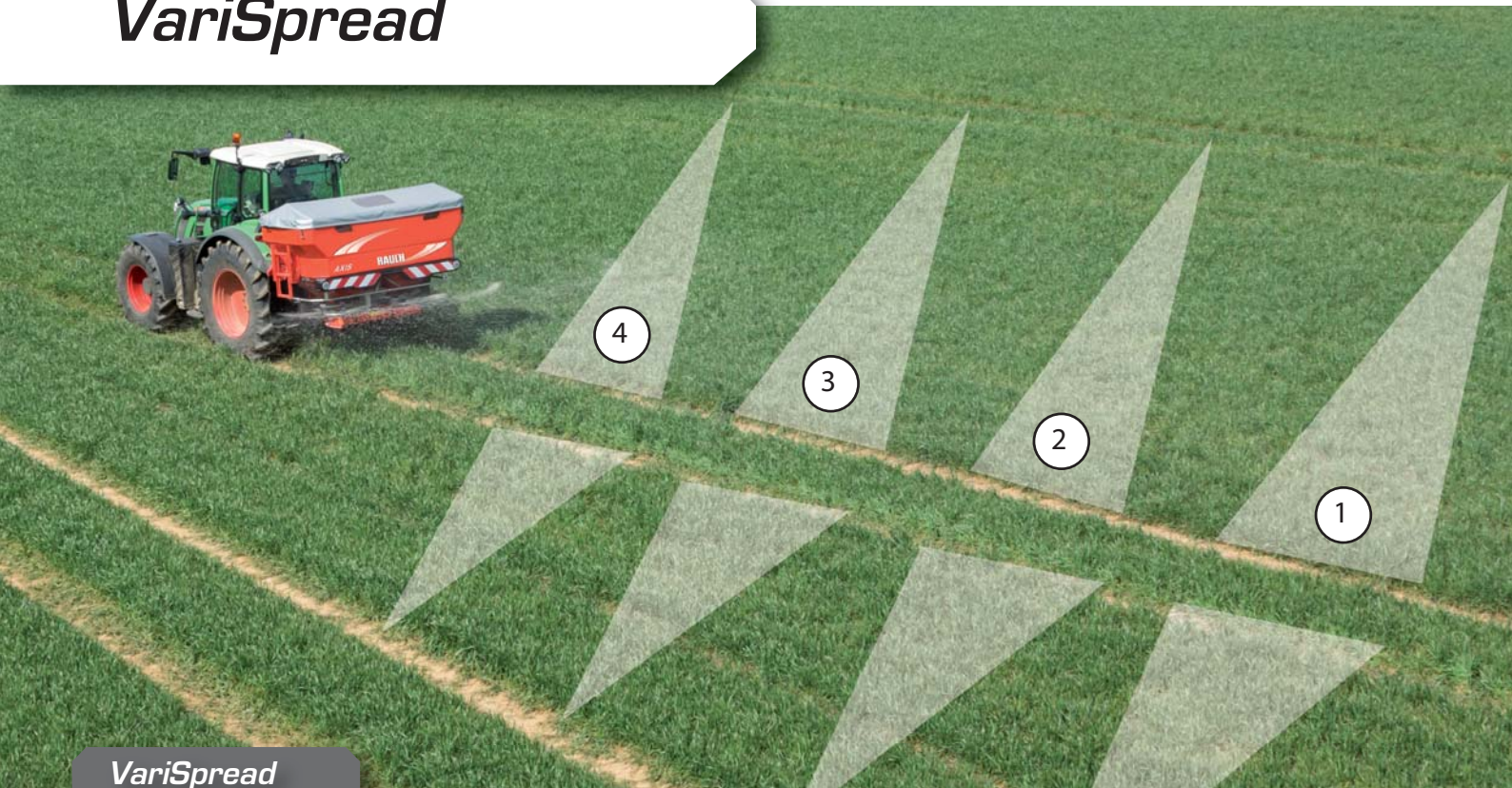
### Budućnost u upravljanju

Uz serijski interfejs RS 232, AXIS rasipači sa vagonom su optimalno pripremljeni za uobičajenu upotrebu kod uzgoja bilja na delimičnim površinama, kao i za upotrebu RAUCH-GPS-Control za idealno određivanje vremena automatskog zatvaranja i otvaranja klizača za doziranje u uvratini. Preko serijskog

USB interfejsa se elegantno vrši razmena podataka između QUANTRON-E2 i PC-a, odn. interneta.

Opciono, **AXIS M 50.2 W** rasipači sa vagonom nude najmoderniju ISOBUS tehnologiju budućnosti.

# VariSpread



## VariSpread

### Precizno i prilagodljivo na klinastim površinama

Sa VariSpread, tokom vožnje po klinastim površinama ili kod promenljive granične linije, vozač može pritiskom na taster jednostavno i brzo da prilagodi širinu i količinu rasipanja.

#### VariSpread V4:

AXIS M 20.2/30.2 sa QUANTRON-A/-E2 i ručnim CDA podešavanjem tačke predavanja, serijski raspolažu sa 4-strukim prebacivanjem širine sekcije VariSpread V4. Daljinskim podešavanjem pozicije klizača za doziranje mogu se realizovati po dve širine sekcije na svakoj strani.

#### VariSpread V8:

AXIS M 50.2 W sa QUANTRON-E2 je opremljen automatskim podešavanjem tačke predavanja. Daljinskim podešavanjem klizača za doziranje i tačke predavanja mogu se realizovati po četiri širine sekcije na svakoj strani.

#### VariSpread dynamic:

Za razliku od klasičnog prebacivanja širine sekcije, VariSpread dynamic u kliznom procesu potpuno automatski prilagođava radnu širinu i količinu izbacivanja. VariSpread dynamic pomoću izuzetno brzih aktivatora za podešavanje tačke predavanja omogućava skoro kontinualno rasipanje na klinastim površinama. Osim toga, na spoljašnjim područjima za rasipanje može da se vrši odvojeno rasipanje. Na taj način se može vršiti precizno rasipanje i na problematičnim površinama sa uvratinom u obliku klina.



Animirani film o načinu funkcionisanja GPS-Control može se naći na internet adresi: <http://rauch.de/deutsch/mediathek>



QUANTRON-E2 sa VariSpread V8 korisničkim interfejsom (AXIS 50.2 W)



AXIS M 50.2 W ISOBUS sa VariSpread dynamic

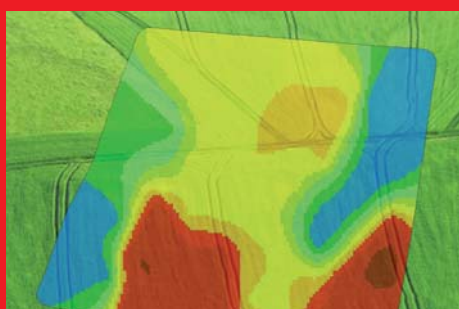
# AXIS Q

## Elektronika za doziranje QUANTRON-A Rasipač razmišlja!

QUANTRON-A predstavlja elektronsko doziranje đubriva, zavisno od brzine vožnje, za celokupnu AXIS porodicu.



Priključivanje N-sensora



Serijski interfejs za Precision Farming



### QUANTRON-A sa VariSpread V4

QUANTRON-A reguliše položaj otvaranja klizača za doziranje, time i količinu proticanja u zavisnosti od brzine vožnje i zadate količine izbacivanja. Kod promenljive brzine vožnje se uvek održava izabrana količina izbacivanja.

QUANTRON-A ubeduje sa velikim, preglednim displejom i logičnom strukturom navigacije u meniju. Svim funkcijama se može daljinski upravljati, komforno i sigurno, samo sa jednom rukom:

- Otvaranje i zatvaranje klizača za doziranje
- 4 širine sekcije, po 2 na svakoj strani (VariSpread V4)
- Podešavanje količine tokom vožnje, takođe i odvojeno za desno i levo
- Smanjenje količine kod graničnog rasipanja
- Uobičajene Precision Farming operacije preko serijskog interfejsa RS 232
- Dokumentacija i memorisanje radnih podataka za 200 polja, sa imenima i vrstom đubriva
- Prenos podataka preko standardnog USB interfejsa
- Softver za upravljanje podacima za razmenu podataka sa računarom ili internetom (opcija)
- Prikazivanje pozicije za mehanizam za granično rasipanje TELIMAT T25 (opcija)
- Prikaz senzora preostale količine (opcija)
- GPS-Control – automatsko otvaranje i zatvaranje klizača za doziranje kod uvratina i klinastih površina (opcija)



# GPS-Control



Teejet Matrix 570 G



Trimble CFX 750



Müller Track Guide II


**QUANTRON-Guide**

**OptiPoint**

## Precizno i praktično u uvratinama – prilagodljivo na klinastim površinama

Automatsko, GPS-om kontrolisano prebacivanje uvratine i širine sekcije kod QUANTRON-Guide optimizuje raspodelu đubriva na uvratinama i klinastim površinama.

RAUCH QUANTRON-Guide, uključujući Egnos GPS antenu, može da se kombinuje sa svim RAUCH QUANTRON-A/-E2 displejima.


Jedinstven u tehnici podubrivanja, QUANTRON-Guide sa inovativnim **OptiPoint** upravljanjem uvek otvara i zatvara klizač za doziranje na odgovarajućem rastojanju od granice polja. Na klinastim površinama polja, QUANTRON-Guide u idealnom trenutku uključuje 4 širine sekcije, levo ili desno. Kod AXIS M 50.2 W V8 automatski može da se prebaci 8 širina sekcija.

**Rezultat: Maksimalni komfor pri rukovanju, visoka preciznost rasipanja u osetljivim klinastim područjima i uvratinama, kao i veća efikasnost zahvaljujući egzaktnom postupku priključivanja (Parallel Tracking)**

QUANTRON-Guide sa opcionim softverskim aplikacijama može da se modifikuje u potpuno funkcionalni ISOBUS univerzalni termina sa UT univerzalnim terminalom, TC Task-Controllerom, SC Section-Controllerom i Field-Nav I.

Alternativno se u kombinaciji sa QUANTRON-A /-E2 mogu koristiti Teejet (Matrix 570 G) GPS terminali, Müller Track Guide II ili Trimble (CFX 750). QUANTRON-Guide u kombinaciji sa VRC-Müller aplikacijom pomoću Shape ili ISOXML aplikacijskim karticama može da vrši rasipanje na delimičnim površinama.



 **Optimalna tačka prebacivanja**

## Preciznost i efikasnost u uvratini

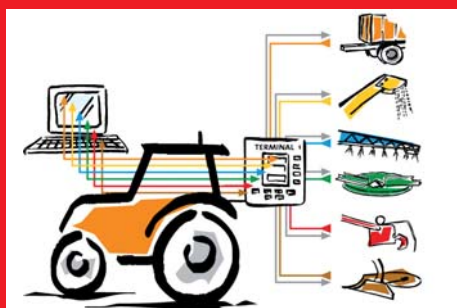
Genijalno, jer se optimalne pozicije prebacivanja klizača za doziranje precizno proračunavaju za svaku vrstu đubriva i za svaku radnu širinu. Preko parametra dužine lopatice iz tabele rasipanja uzimaju se u obzir specifično ponašanje đubriva u letu, kao i karakteristične osobine slike rasipanja. Nezavisno od rukovaoca, raspodela đubriva se u uvratini automatski optimizuje uz veliku preciznost.



# ISOBUS

*Koristite sinergiju –  
Povećajte efikasnost*

Inovativna RAUCH-ISOBUS tehnologija za AXIS rasipače sa vagom 50.2 W omogućava već poznato rukovanje postojećim ISOBUS terminalima za rukovanje različitim dobavljača i mašina.



ISOBUS sinergije

**RAUCH-ISOBUS rasipači sa vagom su trenutno kompatibilni sa Müller-Elektronik, John Deere, Fendt-, Kverneland, Trimble, WTK, Topcon univerzalnim terminalima**



**QUANTRON-VT: Povoljna alternativa za sve koji ne polažu vrednost na korišćenje CCI.Apps.**



## CCI-Terminal

*– ISOBUS može da bude tako jednostavan*

Sa modernim, inovativnim RAUCH-CCI-Terminalom\* ulazak u ISOBUS tehnologiju budućnosti je jednostavan i komforan. Jasna logika rukovanja, kvalitetna tehnologija ekrana u boji osetljivog na dodir i mnogobrojne mogućnosti primene sa CCI.Apps povećavaju efikasnost i preciznost ne samo kod podubrivanja mineralnim đubrivima, već i kod setve, zaštite useva i drugih postupaka.



**CCI.Apps omogućavaju savršeno prilagođavanje željenoj primeni:**

### Serijski:



#### CCI.Convert

Serijski interfejs za priključivanje, npr. N-senzora (samo u kombinaciji sa CCI.Control)



#### Grafikon đubriva

Tabele đubriva se mogu pozvati na CCI terminalu



#### CCI.Tecu

Podaci o traktoru

### Opciono:



#### CCI.Control

Dokumentacija i upravljanje nalogima



#### Section Control

Automatsko 8-struko prebacivanje širine sekcije



#### Parallel Tracking

Pomoć za paralelnu vožnju



#### Field Nav

\* Kompetentni partneri: Amazone, Bergmann, Grimme, Kuhn, Krone, Lemken, Pöttinger, Rauch, Ropa, Peecon

# High-Speed-Spreading



## Vožnja na granici, bez ograničenja

AXIS M je dosledno dizajniran za brzinu kod visoke tačnosti rasipanja. Sa AXIS M se mogu precizno rasejavati kako najmanje količine rasipanja od 3 kg/ha, tako i najveće količine izbacivanja, bez obzira na brzinu vožnje i radnu širinu.

Sa izduženim CDA otvorima klizača velike površine u središtu diska i High-Tech predajom koja štiti đubrivo u lopaticama za rasipanje, postižu se senzacionalne brzine i do 25 km/h, bez gubitka preciznosti.

Pod ekstremnim uslovima korišćenja, AXIS M omogućava, npr. kod radne širine od 24 m i brzine vožnje od 25 km/h, još uvek impresivnu količinu izbacivanja od 500 kg/ha NPK đubriva.

AXIS sa High-Speed-Spreading nudi do sada neiskorišćeni potencijal za efikasno smanjenje troškova i povećanu moć rasipanja đubriva.

## Granusafe: Preciznost zrno po zrno

Inovativni Granusafe sistem štiti đubrivo i osigurava naročito blago i precizno prebacivanje osetljivih granula iz rezervoara, preko lopatica za razbacivanje, do polja.

Zahvaljujući harmoničnoj usklađenosti:

- mešača koji je osiguran od preopterećenja i koji se sporo okreće, sa samo 17 o/min
  - optimalnog broja obrtaja lopatica za razbacivanje od 900 o/min
  - otvora klizača, koji su optimizovani za protok i nalaze se blizu centra
  - graničnika u obliku četke za sprečavanje turbulencije
  - i aerodinamičnih krilaca na lopaticama za razbacivanje
- efekti mlevenja, pojava polomljenih i oštećenih zrna, kao i stvaranje vazдушnih turbulencija u osetljivom području rasipanja je svedeno na minimum.

**Rezultat toga su precizne slike rasipanja, a time i optimalno snabdevanje useva hranljivim materijama.**

# Posebna oprema

Više funkcionalnosti  
zahvaljujući prilagođenim  
rešenjima



TELIMAT T25/T50 sa dva fina podešavanja i prikazivanjem pozicije



TELIMAT T50 sa električnim upravljanjem



Mehanizam za granično rasipanje  
GSE 30/60



**TELIMAT T25/T50** omogućava precizno granično rasipanje i rasipanje po obodu iz prvog traga, bez silaženja. TELIMAT se jednosmernim hidrauličnim cilindrom daljinski sklapa ispred diska raspršivača. Preko dobro vidljivog mehaničkog pokazivača pozicije, TELIMAT može sigurno da se nadzire.

**GSE 30/60** je mehanizam za granično rasipanje za AXIS M 20.2/30.2 i AXIS M 50.2, za precizno rasipanje direktno na granici polja. Jednostavno ručno upravljanje po želji može da se vrši i dvosmernim hidrauličnim cilindrom.

**TELIMAT T25/T50** i **GSE 30/60** ispunjavaju evropski ekološki standard.

Sofisticirano **LED osvetljenje**, zaštićeno od vode i prašine, sa visoko reflektirajućim znacima upozorenja brine o sigurnosti na putu i pod uslovima slabe vidljivosti, kao i u slučaju visokog stepena zaprljanosti.

Više fleksibilnosti kod montaže i demontaže rasipača omogućavaju dobro dimenzionisani **točkići za parkiranje ASR 25**. Preko sistema za brzo spajanje točkići mogu u svakom trenutku da se uklone ili montiraju u transportni položaj.

Kvalitetna, UV stabilizovana **navlaka za pokrivanje** omogućava nesmetano rasipanje čak i pod nepovoljnim vremenskim uslovima. Široke ivice navlake široko preklapaju skupo đubrivo i štite ga čak i kod dužeg transporta. Kod pretovara je uvek spremna celokupna površina za utovar.

Tipično za RAUCH, navlaka za pokrivanje raspolaže sa dva velika prozora za jednostavnu kontrolu napunjenosti.

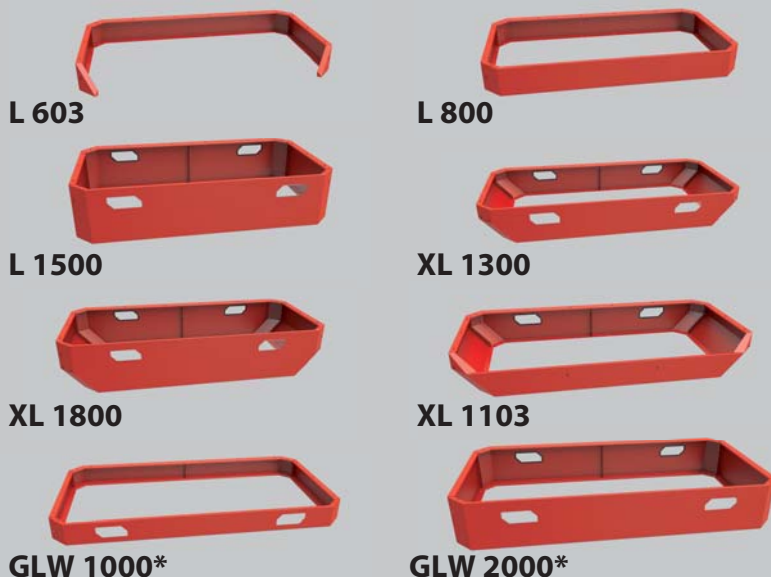


**Varijanta C sa E-Clickom**

**Elektronika:**

- GPS-Control: automatsko prebacivanje uvratine i širine sekcije
- Senzor brzine vožnje za QUANTRON-A/-E2
- GPS senzor brzine vožnje
- TELIMAT senzor za pokazivanje pozicije sa QUANTRON-A/-E2 + ISOBUS

**Nastavci:**



\* za AXIS M 50.2

**Posebna oprema**

- Nastavci rezervoara u užoj (L) ili široj (XL) varijanti
- Navlaka za pokrivanje sa velikim prozorom
- Mehanizam za rasipanje po obodu i granično rasipanje TELIMAT T25/T50
- Mehanizam za granično rasipanje GSE 30/60
- VxR plus obložene lopatice za rasipanje za diskove raspršivača S2 i S4
- Merdevine za penjanje za široke XL nastavke
- Hvatač prljavštine za AXIS 20.1
- Točkići za parkiranje
- Tele-Space kardansko vratilo
- Set za praktičnu proveru PPS 5
- Sistem za identifikaciju đubriva DiS
- Daljinski upravljana navlaka za pokrivanje sa AP-Drive
- Prednje osvetljenje sa LED lampicama BLF 25.2

# Posebna oprema

Iskustvo je dobro  
– Kontrola je bolja



**Set za praktičnu proveru PPS 5**  
(posebna oprema)



**DiS**  
(Posebna oprema)



## Standardni mehanizam za probno rasipanje

Evropski ekološki standard za rasipače đubriva propisuje mehanizam za probno rasipanje i pražnjenje preostale količine. Kako razlike između pojedinih vrsta đubriva mogu biti značajne, samo probno rasipanje pruža sigurnost.

Kod AXIS-a je mehanizam za probno rasipanje savršeno integrisan u mašinu. Genijalni sistem za brzo spajanje olakšava demontažu diska raspršivača bez alata. Time se dobija dovoljno slobodnog prostora za isticanje đubriva: Jednostavno za probno rasipanje, brzo i praktično za **pražnjenje preostale količine**.

**RAUCH set za praktičnu proveru PPS 5** omogućava jednostavnu i brzu proveru i korekciju poprečne raspodele na polju. To znači još više sigurnosti i preciznosti kod radova na rasipanju, naročito kod đubriva nižeg kvaliteta i kod lopatica za rasipanje koje su problematične ili su nepoznatog porekla.

U kombinaciji sa jasnom AXIS-CDA logikom za podešavanje, korekcije su neverovatno jednostavne i sigurne.

RAUCH sistem za identifikaciju đubriva **DiS** omogućava brzo određivanje podešavanja za rasipanje, naročito kod đubriva koja nisu navedena u tabeli za rasipanje. (Posebna oprema)

# RAUCH kvalitet



*Samo zbir mnogih  
detaljnih rešenja  
određuje funkciju  
celine*

## **AX-Drive – tehnologija prenosnika bez održavanja sa zaštitom od preopterećenja**

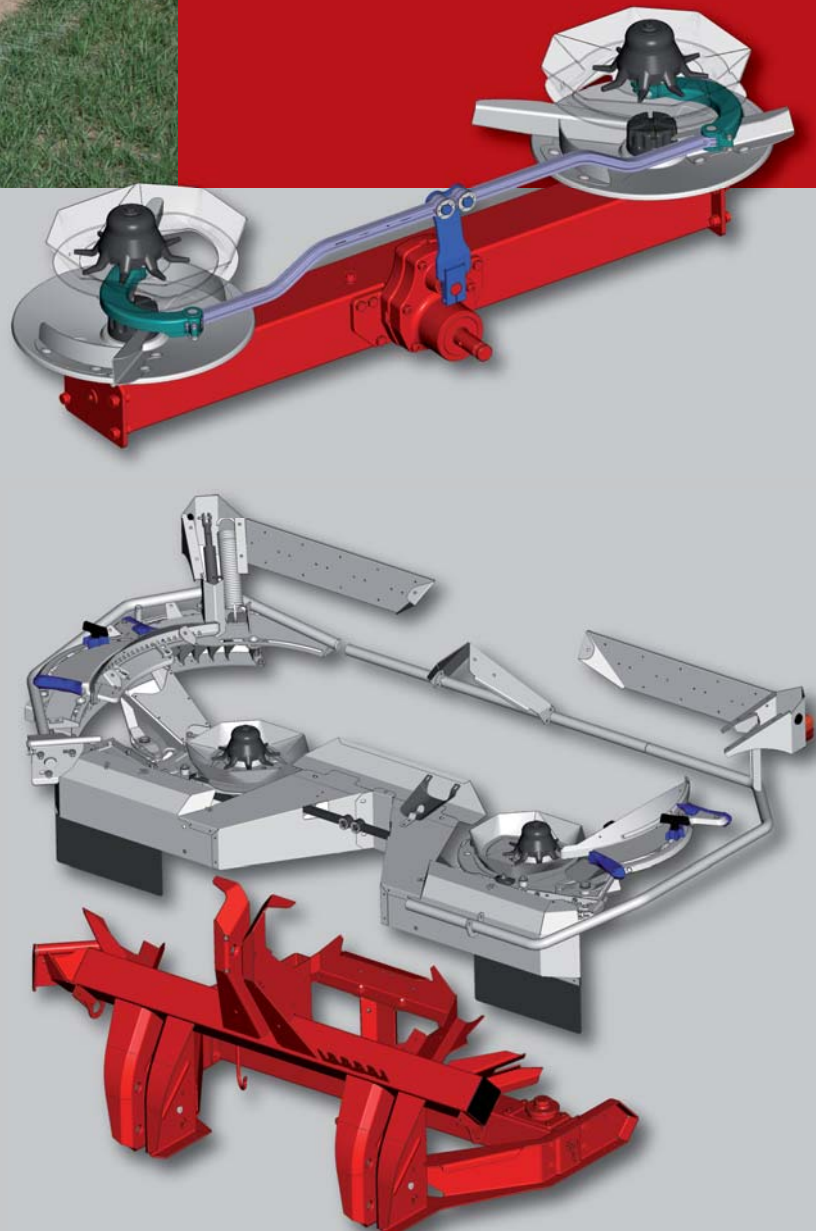
Inovativni AX-Drive pogon diskova za raspršivanje i mešalice duži niz godina neće zahtevati održavanje. Jedinstveno u tehnici podubrivanja: AXIS raspolaže bezbednosnim sistemima za zaštitu od preopterećenja koji celokupnu jedinicu prenosnika, uključujući i mešalice koji štite đubrivo, štiti od prenaprezanja blokadama, pogrešnim rukovanjem i priključnim vratilima koja otežano prebacuju.

## **ACS – Anti Corossion Shell**

Veliki udeo nerđajućeg čelika, kvalitetne plastike i dvoslojna površinska zaštita najmodernijim postupcima za plastifikaciju predstavljaju efikasnu zaštitu protiv korozije i mehaničkih naprezanja. Vrednost i funkcionalnost investicije se zadržavaju godinama.

## **Lopaticice za rasipanje VxR plus: duže rasipanje**

VxR-plus prevlaka, koja je visokootporna na abraziju, višestruko produžava vek trajanja lopaticica za rasipanje, naročito kada se koriste oštri, abrazivni materijali za rasipanje. Diskovi raspršivača S6, S8, S10 i S12 standardno raspolažu lopaticicama za rasipanje koje su obložene VxR plus.



Tehnički podaci	Radna širina m	Zapremina rezervoara l	Maksimalna nosivost kg	Visina punjenja cm	Veličina rezervoara cm	Težina kg
<b>AXIS M 20.2/ 20.2 W</b>	12 – 36	1000	2300	95	240 x 130	300/355
<b>AXIS M 30.2/ 30.2 W</b>	12 – 42	1400	3200	107	240 x 130	335/390
<b>AXIS M 50.2</b>	18 – 50	2200	4200	131	290 x 150	630/710
<b>AXIS M 50.2 W V8</b>	18 – 50	2200	4200	131	290 x 150	630/710

Diskovi raspršivača		AXIS M 20.2	AXIS M 30.2	AXIS M 50.2
<b>S2</b> opcija: VxR plus	12 – 18 m	x	x	
<b>S4</b> opcija: VxR plus	18 – 28 m	x	x	x
<b>S6</b> VxR plus	24 – 36 m	x	x	x
<b>S8</b> VxR plus	30 – 42 m		x	x
<b>S10</b> VxR plus	36 – 48 m			x
<b>S12</b> VxR plus	42 – 50 m			x

VxR plus: Prevlaka od hrom karbida za veoma dug vek trajanja

Nastavci	Veličina rezervoara cm	Visina punjenja cm	Težina kg	Ukupna zapremina		
				l		
<b>L 603</b>	240 x 130	+ 0	+ 30	1600	2000	-
<b>L 800</b>	240 x 130	+ 26	+ 45	1800	2200	-
<b>L 1500</b>	240 x 130	+ 50	+ 75	-	2900	-
<b>XL 1103</b>	280 x 130	+ 23	+ 60	2100	2500	-
<b>XL 1300</b>	280 x 130	+ 38	+ 65	-	2700	-
<b>XL 1800</b>	280 x 130	+ 52	+ 75	-	3200	-
<b>GLW 1000</b>	290 x 150	+ 25	+ 80	-	-	3200
<b>GLW 2000</b>	290 x 150	+ 45	+ 130	-	-	4200

## Standardna oprema

AXIS M 20.2	AXIS M 30.2	AXIS M 50.2
High-Speed-Spreading, set za probno rasipanje , 2 velika sita za punjenje; Zaštita diskova raspršivača, zaštitni nosač, dno rezervoara, klizač za doziranje, lopatice za rasipanje i vratilo mešača od nerđajućeg čelika; Zatvoreni Walterscheid prenosnik potopljen u uljnom kupatilu, bez održavanja		
<ul style="list-style-type: none"> <li>- CDA tehnika rasipanja</li> <li>- Zglobno vratilo sa sigurnosnim klinom</li> <li>- Kat II geometrija u tri tačke</li> <li>- Pogon priključnog vratila 540 o/min</li> </ul>	<ul style="list-style-type: none"> <li>- CDA tehnika rasipanja</li> <li>- Zglobno vratilo sa zaštitom zvezdaste elastične spojnice od preopterećenja</li> <li>- Hvatač prljavštine</li> <li>- Osvetljenje sa znacima upozorenja</li> <li>- 2 prozora za kontrolu nivoa napunjenosti</li> <li>- Kat II geometrija u tri tačke</li> <li>- Pogon priključnog vratila 540 o/min</li> </ul>	<ul style="list-style-type: none"> <li>- CDA tehnika rasipanja</li> <li>- Zglobno vratilo sa zaštitom zvezdaste elastične spojnice od preopterećenja</li> <li>- Prenosnik za priključna vratila od 750 o/min</li> <li>- Hvatač prljavštine</li> <li>- Osvetljenje sa znacima upozorenja</li> <li>- 2 prozora za kontrolu nivoa napunjenosti</li> <li>- Kat III/IV geometrija u tri tačke</li> </ul>

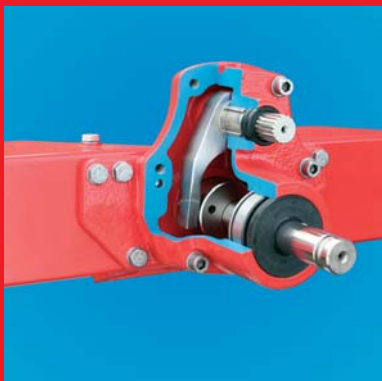
## Tehnika vaganja

100-Hz tehnika vaganja sa dve ćelije za merenje težine, Kompjuter za doziranje QUANTRON-E2, VariSpread V4, Hvatač prljavštine

100-Hz tehnika vaganja sa dve ćelije za merenje težine, VariSpread V8, QUANTRON-E2, hvatač prljavštine

Opcija ISOBUS sa VariSpread dynamic  
Električno upravljani TELIMAT T50





## Dobri razlozi za AXIS M

- ✓ **Precizna CDA tehnika rasipanja**  
 Inovativna podešavanja koaksijalnog doziranja i tačke predavanja (CDA) nude ogroman potencijal za sigurno, tačno i sa potrebama usklađeno snabdevanje biljaka hranljivim materijama.
- ✓ **Genijalno jednostavno podešavanje**  
 Kratak obrtaj na terminalu za rukovanje je dovoljan da bi se na AXIS-u za nekoliko sekundi podesili parametri materijala za rasipanje, kao i željena radna širina.
- ✓ **Rasipanje po obodu i granično rasipanje prema evropskim ekološkim standardima**  
 Mehanizmi za granično rasipanje TELIMAT T25/T50 i GSE 30/60 omogućavaju komforno i precizno rasipanje na granici polja.
- ✓ **Više snage sa High-Speed-Spreading**  
 High-Speed-Spreading omogućava brzinu vožnje od preko 20 km/h bez gubitka preciznosti tokom rasipanja.
- ✓ **Nežnost prema granulama**  
 Granusafe sistem prebacuje i granule đubriva koje su najosetljivije na pritisak, izuzetno pažljivo, iz rezervoara, preko lopatica za rasipanje, do polja.
- ✓ **Mešać koji čuva đubrivo**  
 Livena glava mešaća rotira samo sa 17 o/min. Kvalitetni ležajevi, zaptivači i vratilo od nerđajućeg čelika brinu o bezbednom radu, bez održavanja.
- ✓ **Prenosnik bez održavanja za diskove raspršivača i mešać**  
 Standardno integrisani osigurači za preopterećenje štite prenosnik i mešać od oštećenja usled ekstremnih opterećenja.
- ✓ **Manje habanje lopatica za rasipanje\***  
 Visokokvalitetne lopatice za rasipanje, obložene sa VxR plus, značajno produžavaju vek trajanja.
- ✓ **Jednostavno i brzo čišćenje**  
 Dobra pristupačnost svim komponentama i veliki slobodan prostor olakšavaju radove na čišćenju i održavanju.
- ✓ **Optimalna zaštita od korozije**  
 Složeno plastificiranje, veliki udeo nerđajućeg čelika i korišćenje plastike otporne na UV zrake, štite od rđe i održavaju vrednost investicije.
- ✓ **Velika bezbednost**  
 Moderno LED osvetljenje i visokoreflektujućići znaci upozorenja povećavaju bezbednost u saobraćaju.



\* Opcija kod S2/S4, kod S6/S8 serije



Zadržavamo pravo na izmene u interesu poboljšanja.



Rasipač za velike površine TWS 85.1



Rasipač za velike površine AXENT 100.1



Pneumatski rasipač AGT

RAUCH Landmaschinenfabrik GmbH  
D-76545 Sinzheim · Postfach 1162  
Telefon +49 (0) 7221/985-0 · Faks +49 (0) 7221/985-200  
info@rauch.de · www.rauch.de

